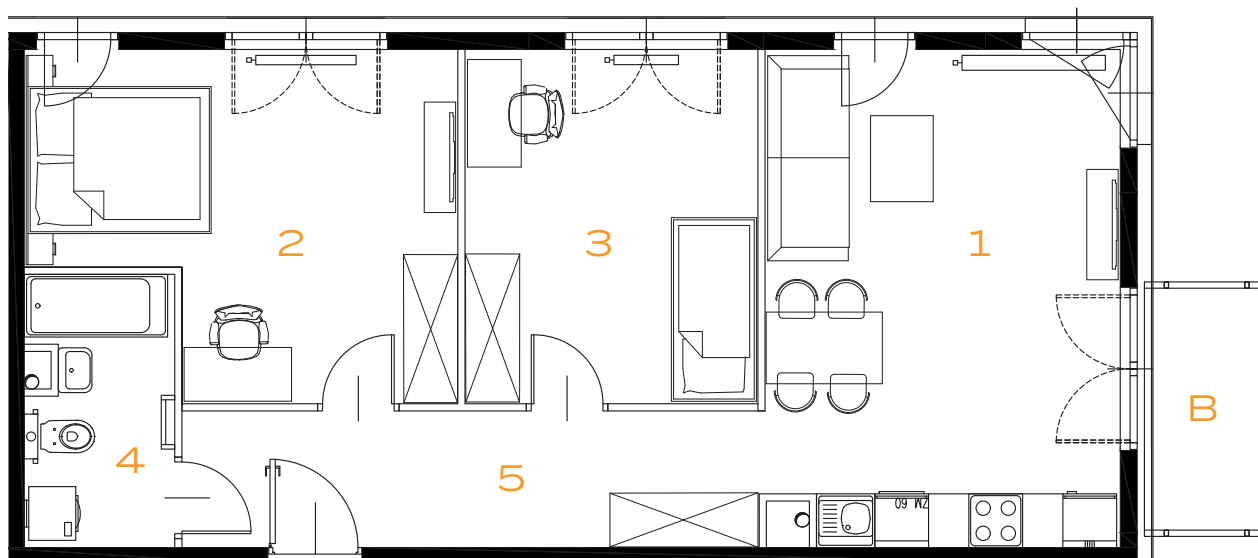
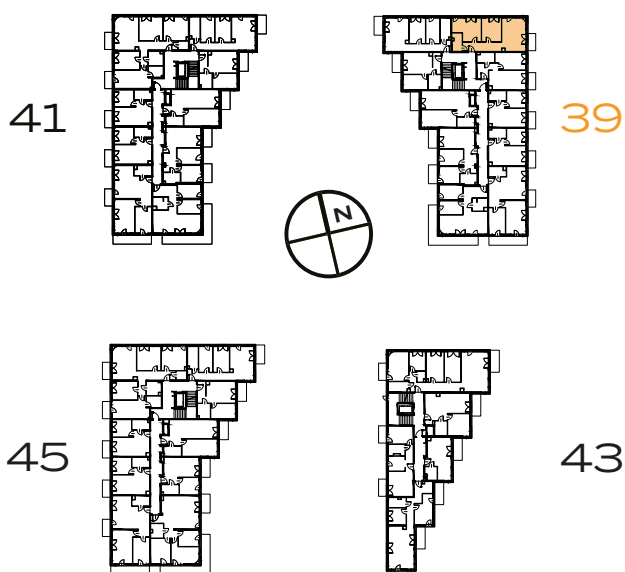


**3 POKOJE | 65.00 m<sup>2</sup>**


Przedstawiona aranżacja lokalu jest przykładowa, rysunki w tym zakresie mają charakter poglądowy.



1	POKÓJ Z ANEKSEM	<b>21.52 m<sup>2</sup></b>
2	POKÓJ	<b>16.18 m<sup>2</sup></b>
3	POKÓJ	<b>12.82 m<sup>2</sup></b>
4	ŁAZIENKA	<b>4.80 m<sup>2</sup></b>
5	PRZEDPOKÓJ	<b>9.68 m<sup>2</sup></b>
B	BALKON	<b>3.25 m<sup>2</sup></b>