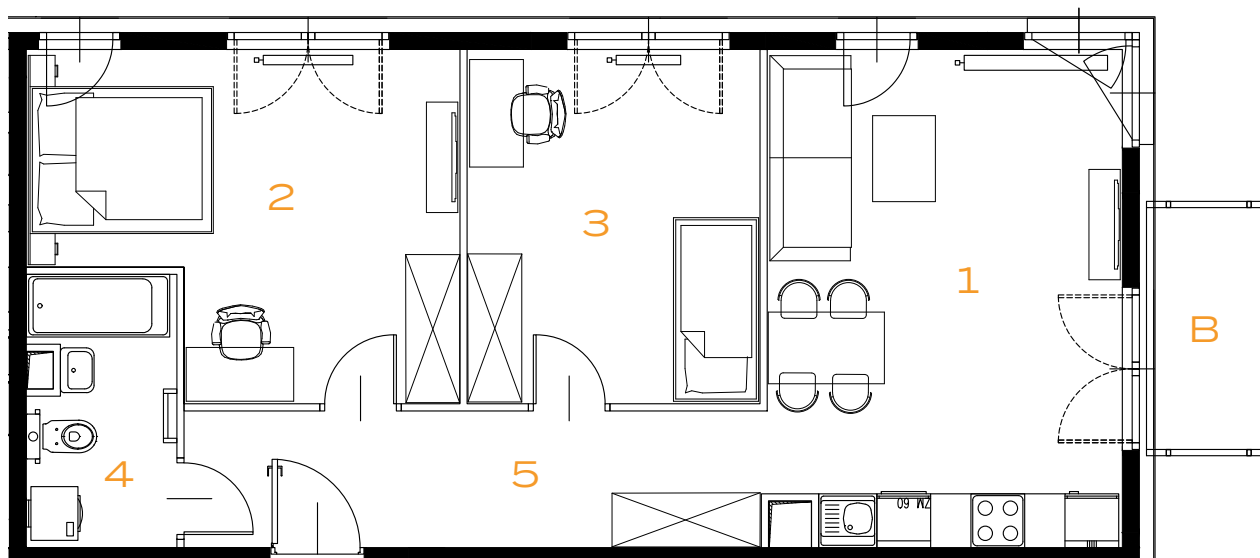
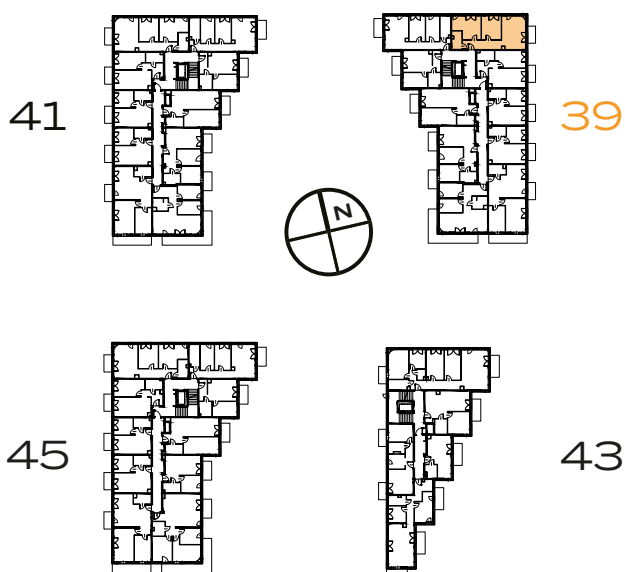


3 POKOJE | 65.20 m²


Przedstawiona aranżacja lokalu jest przykładowa, rysunki w tym zakresie mają charakter poglądowy.



1	POKÓJ Z ANEKSEM	21.54 m²
2	POKÓJ	16.27 m²
3	POKÓJ	12.87 m²
4	ŁAZIENKA	4.86 m²
5	PRZEDPOKÓJ	9.66 m²
B	BALKON	3.25 m²