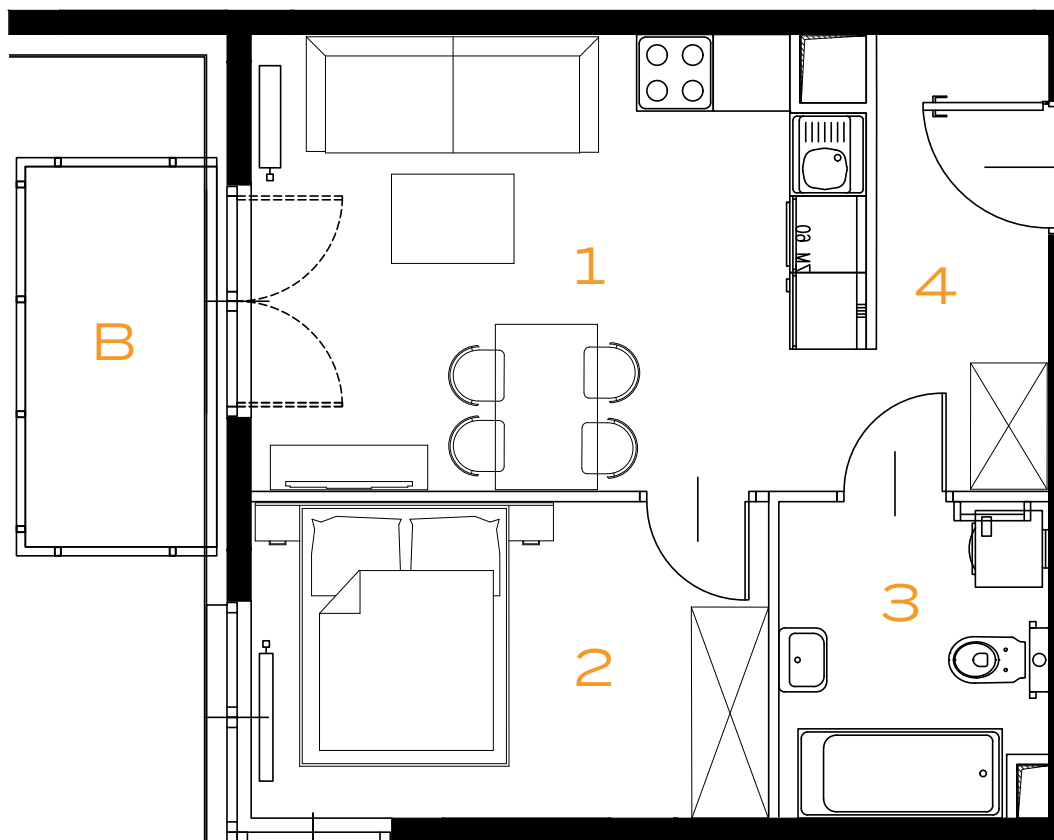
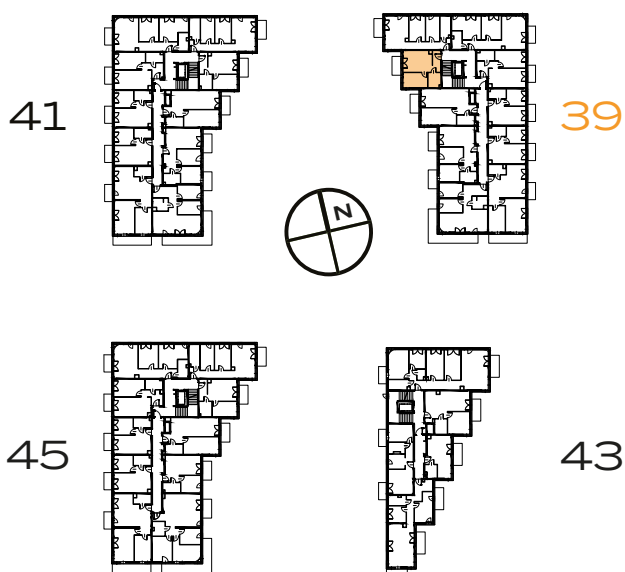


2 POKOJE | 36.64 m²


Przedstawiona aranżacja lokalu jest przykładowa, rysunki w tym zakresie mają charakter poglądowy.



1	POKÓJ Z ANEKSEM	16.85 m²
2	POKÓJ	10.01 m²
3	ŁAZIENKA	5.00 m²
4	PRZEDPOKÓJ	4.78 m²
B	BALKON	4.29 m²