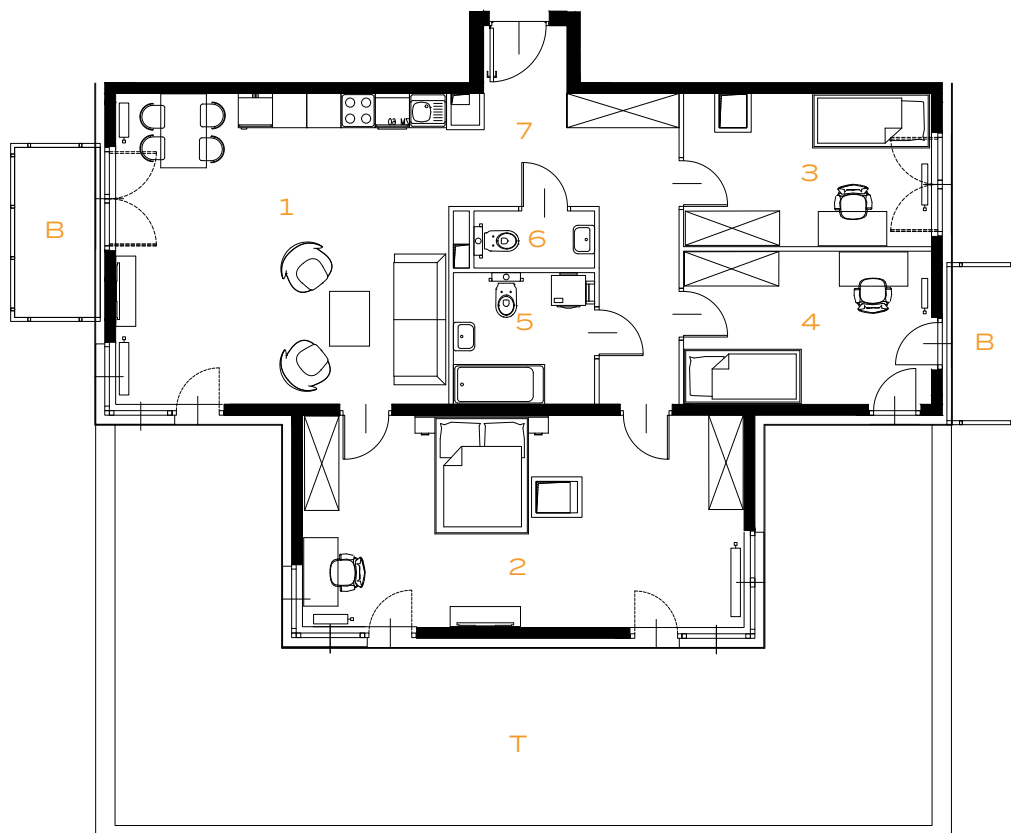
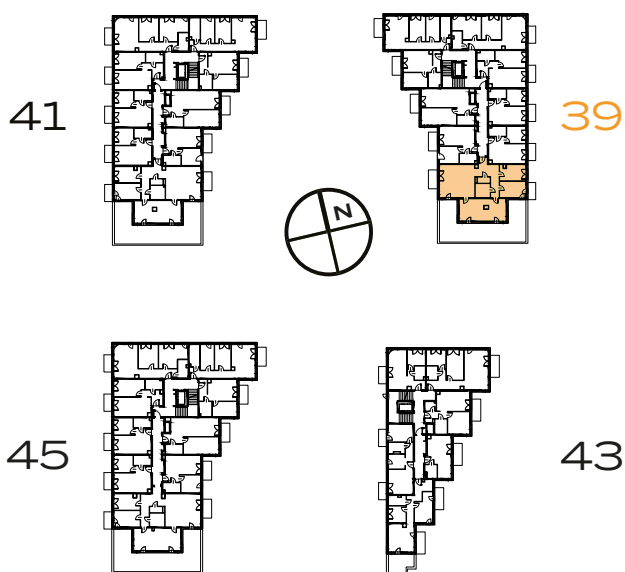


4 POKOJE | 103.86m²



Przedstawiona aranżacja lokalu jest przykładowa, rysunki w tym zakresie mają charakter poglądowy.



| | | |
|---|-----------------|----------------------------|
| 1 | POKÓJ Z ANEKSEM | 32.28 m² |
| 2 | POKÓJ | 27.98 m² |
| 3 | POKÓJ | 11.52 m² |
| 4 | POKÓJ | 11.10 m² |
| 5 | ŁAZIENKA | 5.66 m² |
| 6 | TOALETA | 2.14 m² |
| 7 | PRZEDPOKÓJ | 13.18 m² |
| T | TARAS | 67.34 m² |
| B | BALKON | 4.19 m² |
| B | BALKON | 3.25 m² |