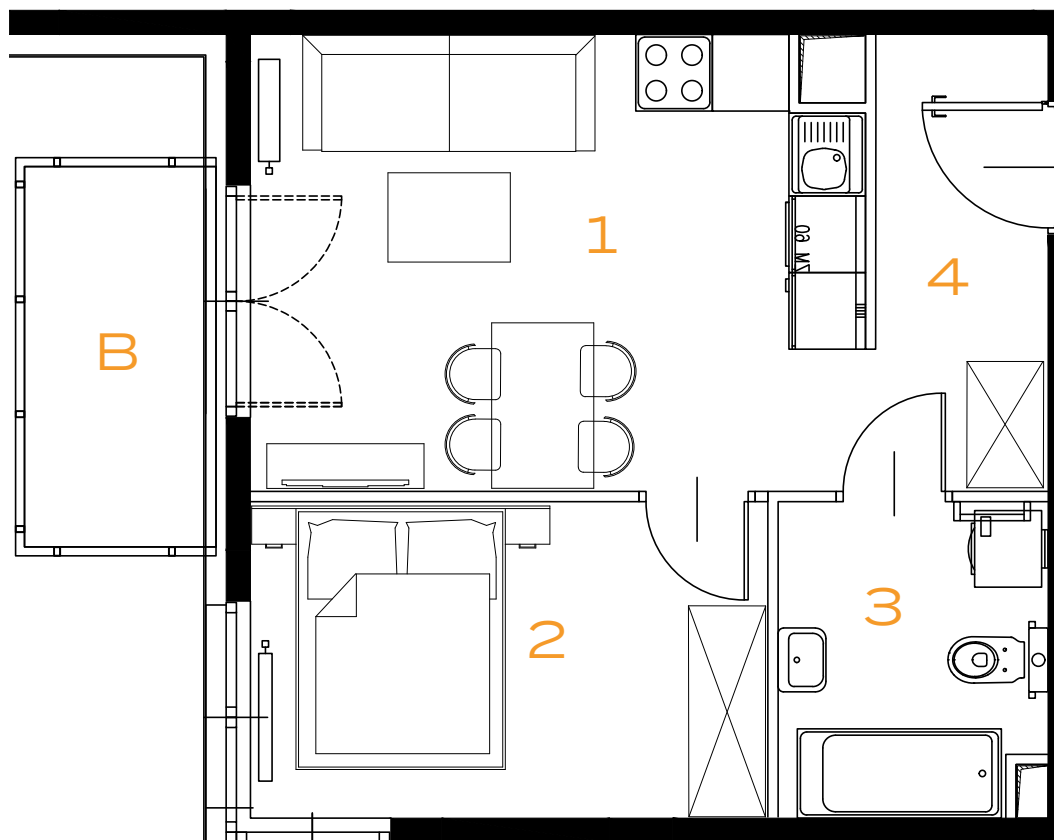
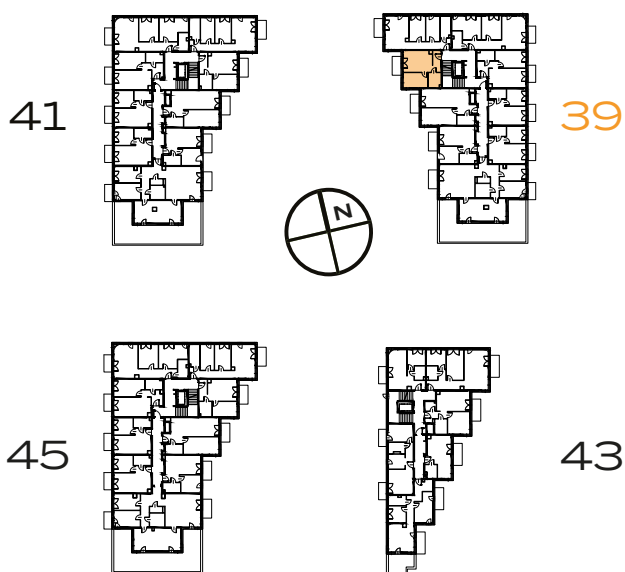


2 POKOJE | 36.73 m²


Przedstawiona aranżacja lokalu jest przykładowa, rysunki w tym zakresie mają charakter poglądowy.



1	POKÓJ Z ANEKSEM	17.03 m²
2	POKÓJ	9.92 m²
3	ŁAZIENKA	5.01 m²
4	PRZEDPOKÓJ	4.77 m²
B	BALKON	4.19 m²