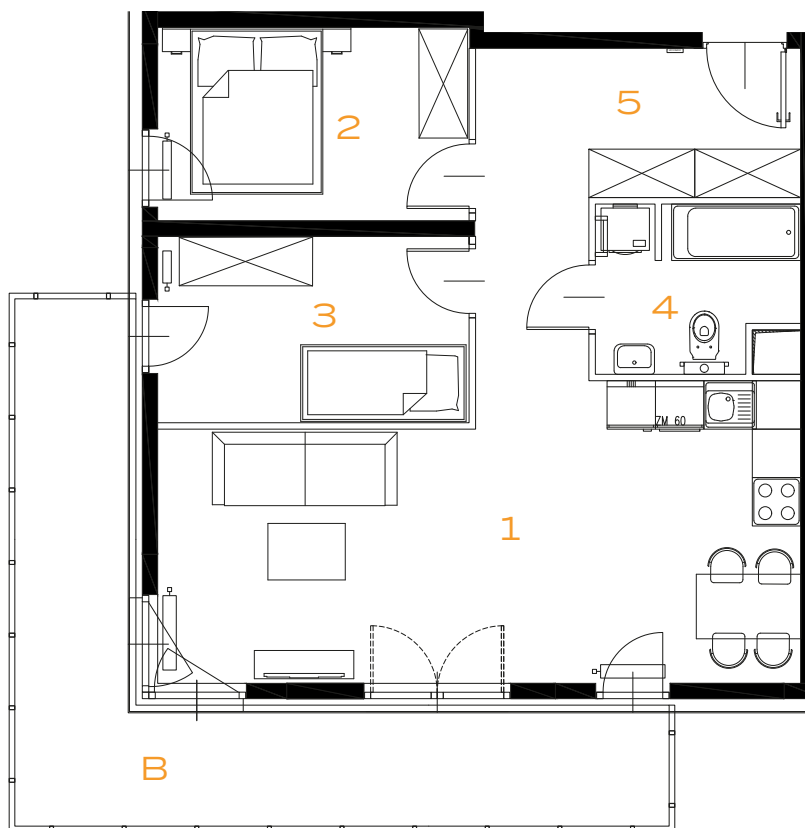
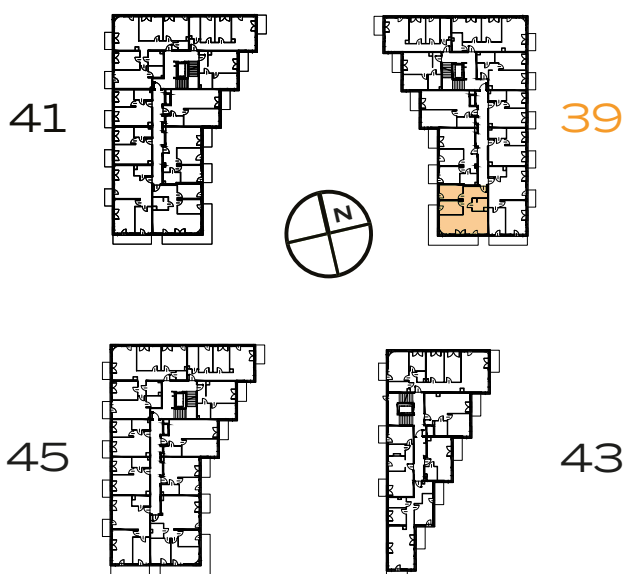


**3 POKOJE | 60.56 m<sup>2</sup>**


Przedstawiona aranżacja lokalu jest przykładowa, rysunki w tym zakresie mają charakter poglądowy.



1	POKÓJ Z ANEKSEM	<b>27.09 m<sup>2</sup></b>
2	POKÓJ	<b>9.13 m<sup>2</sup></b>
3	POKÓJ	<b>8.87 m<sup>2</sup></b>
4	ŁAZIENKA	<b>4.95 m<sup>2</sup></b>
5	PRZEDPOKÓJ	<b>10.52 m<sup>2</sup></b>
B	BALKON	<b>18.60 m<sup>2</sup></b>