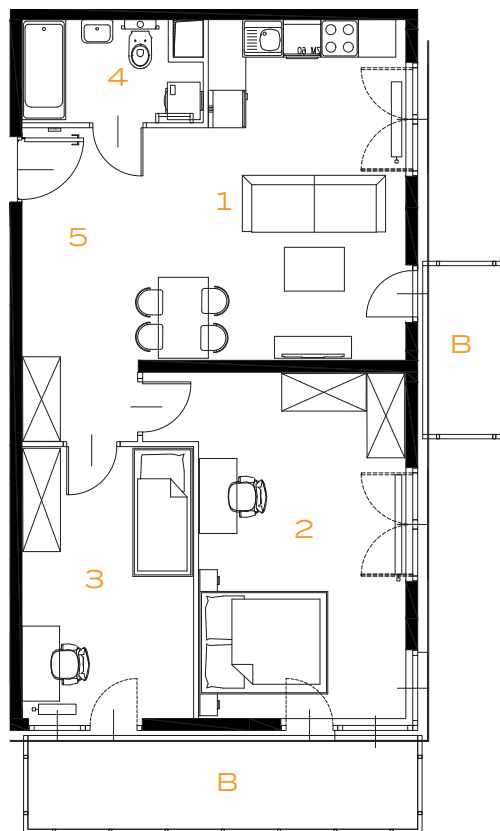
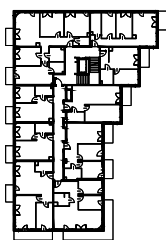


3 POKOJE | 65.74 m²

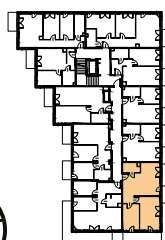


Przedstawiona aranżacja lokalu jest przykładowa, rysunki w tym zakresie mają charakter poglądowy.

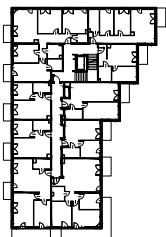
41



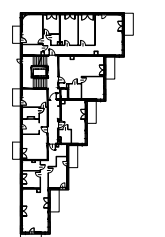
39



45



43



1	POKÓJ Z ANEKSEM	21.19 m ²
2	POKÓJ	19.13 m ²
3	POKÓJ	11.85 m ²
4	ŁAZIENKA	4.37 m ²
5	PRZEDPOKÓJ	9.20 m ²
B	BALKON	8.76 m ²
B	BALKON	3.25 m ²