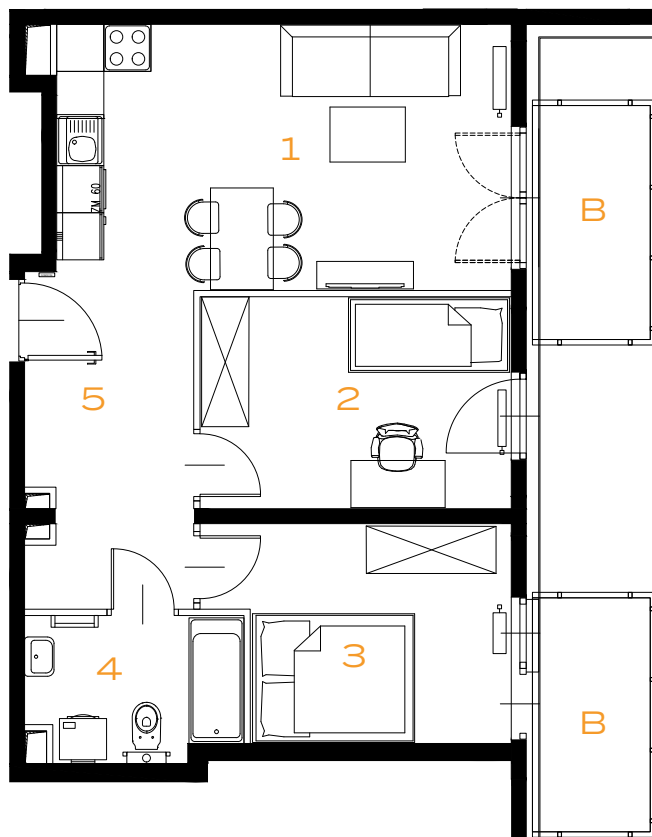
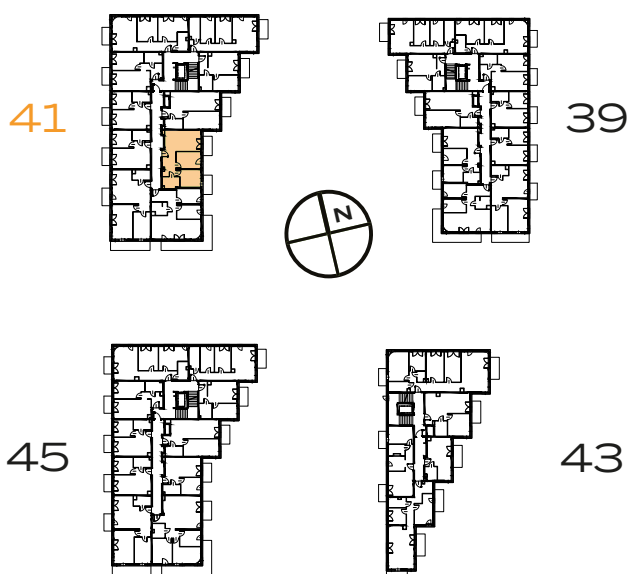


**3 POKOJE | 53.34 m<sup>2</sup>**


Przedstawiona aranżacja lokalu jest przykładowa, rysunki w tym zakresie mają charakter poglądowy.



1	POKÓJ Z ANEKSEM	<b>19.55 m<sup>2</sup></b>
2	POKÓJ	<b>10.62 m<sup>2</sup></b>
3	POKÓJ	<b>9.80 m<sup>2</sup></b>
4	ŁAZIENKA	<b>4.91 m<sup>2</sup></b>
5	PRZEDPOKÓJ	<b>8.46 m<sup>2</sup></b>
B	BALKON	<b>4.19 m<sup>2</sup></b>
B	BALKON	<b>4.19 m<sup>2</sup></b>