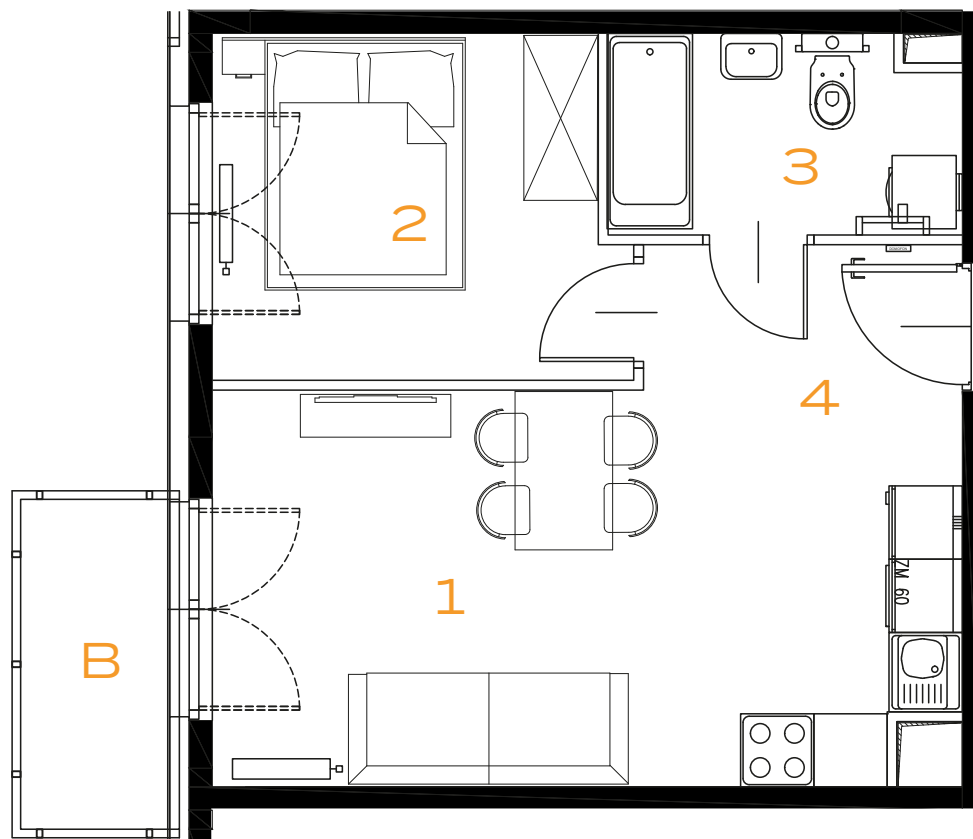
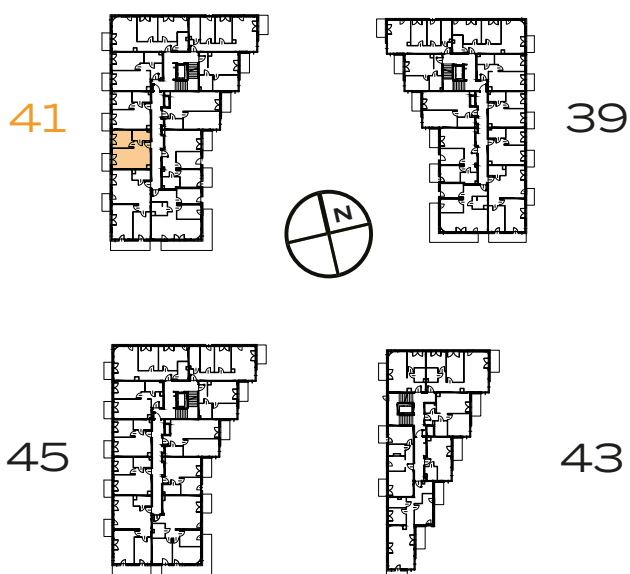


2 POKOJE | 36.30 m²


Przedstawiona aranżacja lokalu jest przykładowa, rysunki w tym zakresie mają charakter poglądowy.



1	POKÓJ Z ANEKSEM	19.44 m²
2	POKÓJ	9.18 m²
3	ŁAZIENKA	4.58 m²
4	PRZEDPOKÓJ	3.10 m²
B	BALKON	3.25 m²