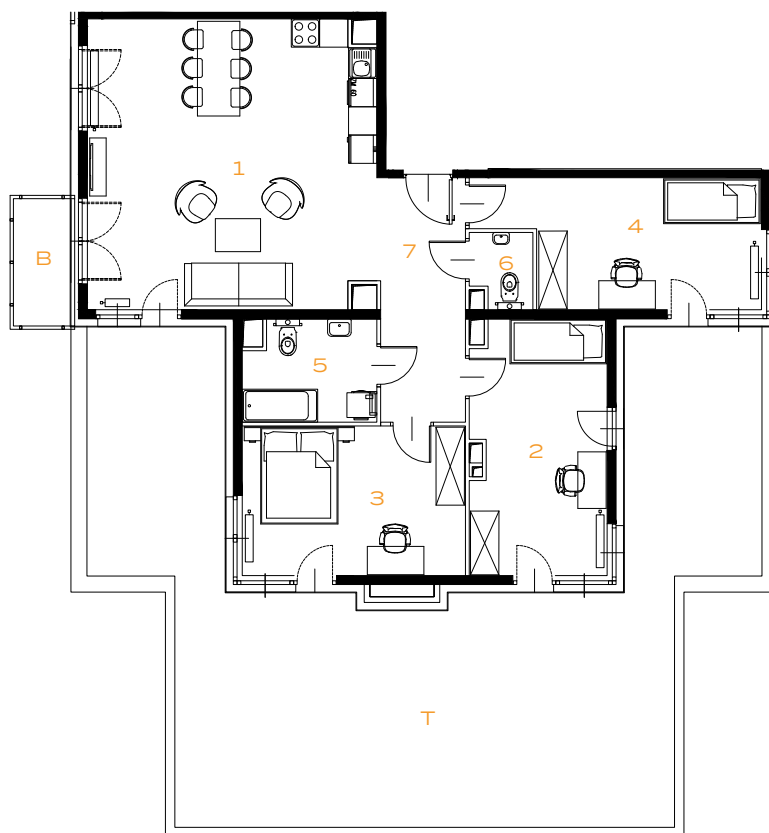
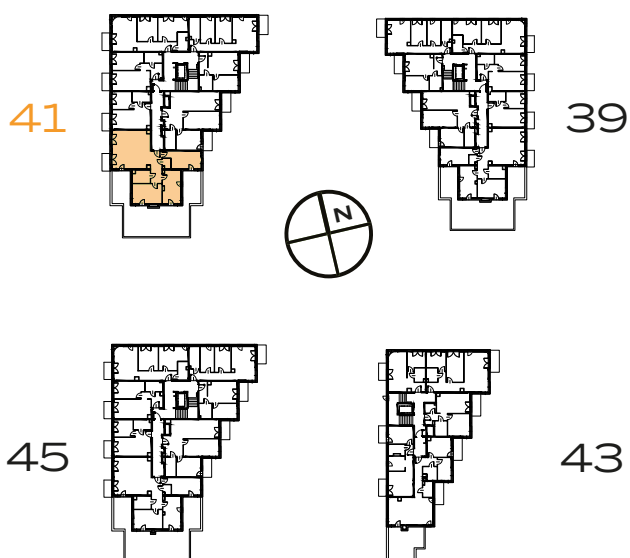


4 POKOJE | 99.05 m²



Przedstawiona aranżacja lokalu jest przykładowa, rysunki w tym zakresie mają charakter poglądowy.



1	POKÓJ Z ANEKSEM	36.92 m²
2	POKÓJ	15.18 m²
3	POKÓJ	14.86 m²
4	POKÓJ	14.81 m²
5	ŁAZIENKA	5.85 m²
6	TOALETA	1.93 m²
7	PRZEDPOKÓJ	9.50 m²
T	TARAS	83.68 m²
B	BALKON	3.25 m²