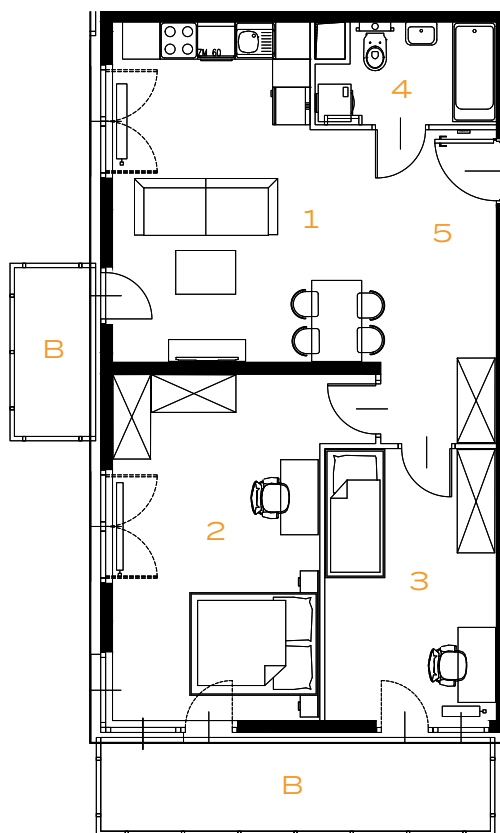
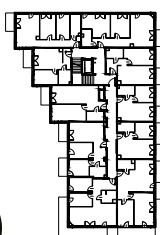
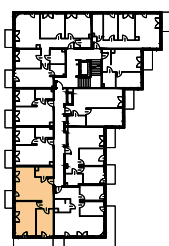


3 POKOJE | 65.75 m²



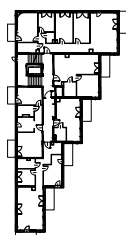
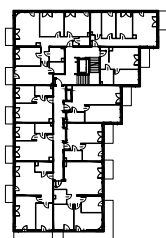
Przedstawiona aranżacja lokalu jest przykładowa, rysunki w tym zakresie mają charakter poglądowy.

41



39

45



43

| | | |
|---|-----------------|-----------------------------|
| 1 | POKÓJ Z ANEKSEM | 21.20 m ² |
| 2 | POKÓJ | 19.17 m ² |
| 3 | POKÓJ | 11.88 m ² |
| 4 | ŁAZIENKA | 4.32 m ² |
| 5 | PRZEDPOKÓJ | 9.18 m ² |
| B | BALKON | 8.76 m ² |
| B | BALKON | 3.25 m ² |