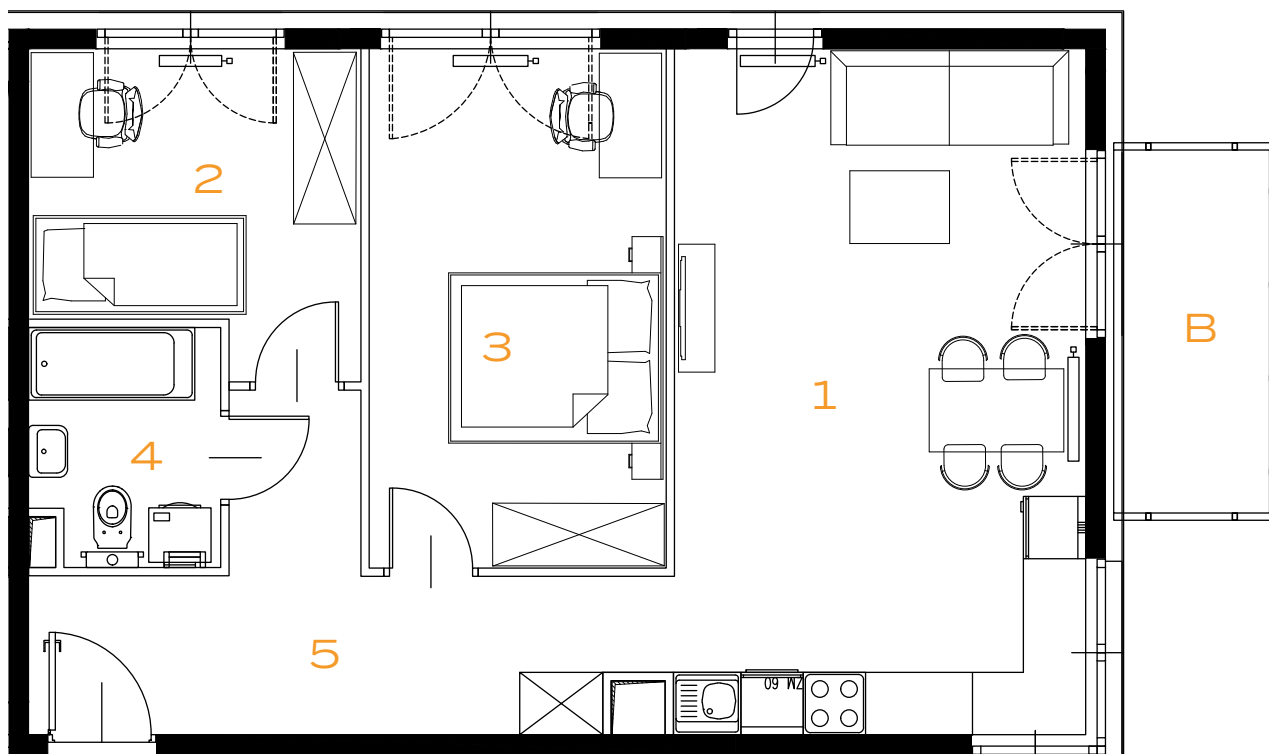
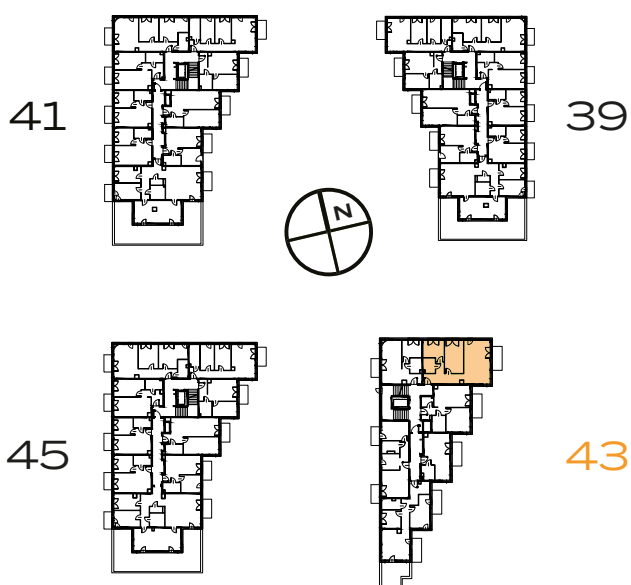


**3 POKOJE | 64.52 m<sup>2</sup>**


Przedstawiona aranżacja lokalu jest przykładowa, rysunki w tym zakresie mają charakter poglądowy.



1	POKÓJ Z ANEKSEM	<b>25.89 m<sup>2</sup></b>
2	POKÓJ	<b>14.23 m<sup>2</sup></b>
3	POKÓJ	<b>8.98 m<sup>2</sup></b>
4	ŁAZIENKA	<b>4.11 m<sup>2</sup></b>
5	PRZEDPOKÓJ	<b>11.31 m<sup>2</sup></b>
B	BALKON	<b>4.96 m<sup>2</sup></b>