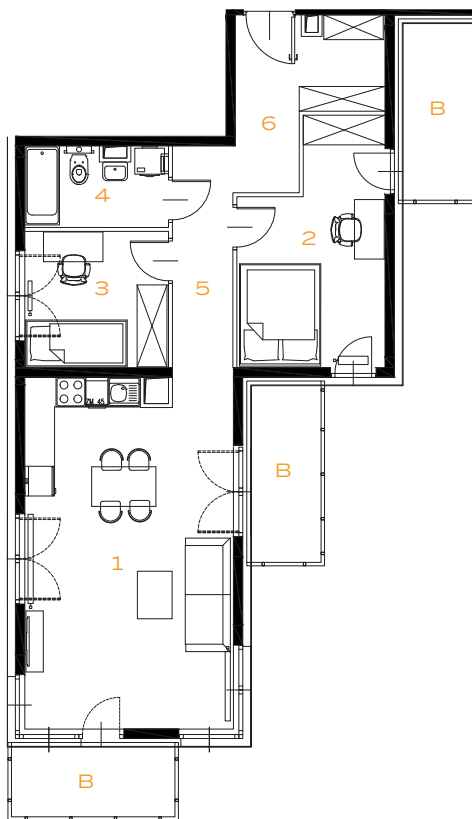
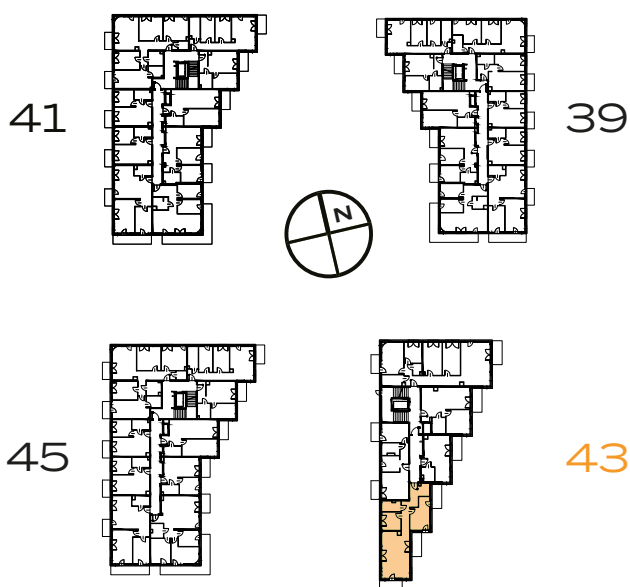


**3 POKOJE | 67.81 m<sup>2</sup>**


Przedstawiona aranżacja lokalu jest przykładowa, rysunki w tym zakresie mają charakter poglądowy.



1	POKÓJ Z ANEKSEM	<b>28.39 m<sup>2</sup></b>
2	POKÓJ	<b>12.94 m<sup>2</sup></b>
3	POKÓJ	<b>7.83 m<sup>2</sup></b>
4	ŁAZIENKA	<b>4.70 m<sup>2</sup></b>
5	KORYTARZ	<b>6.30 m<sup>2</sup></b>
6	PRZEDPOKÓJ	<b>7.65 m<sup>2</sup></b>
B	BALKON	<b>5.00 m<sup>2</sup></b>
B	BALKON	<b>5.00 m<sup>2</sup></b>
B	BALKON	<b>4.64 m<sup>2</sup></b>