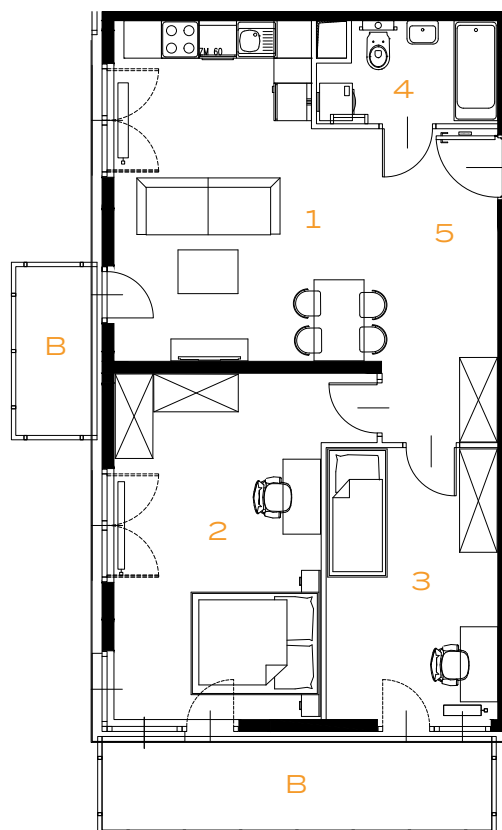
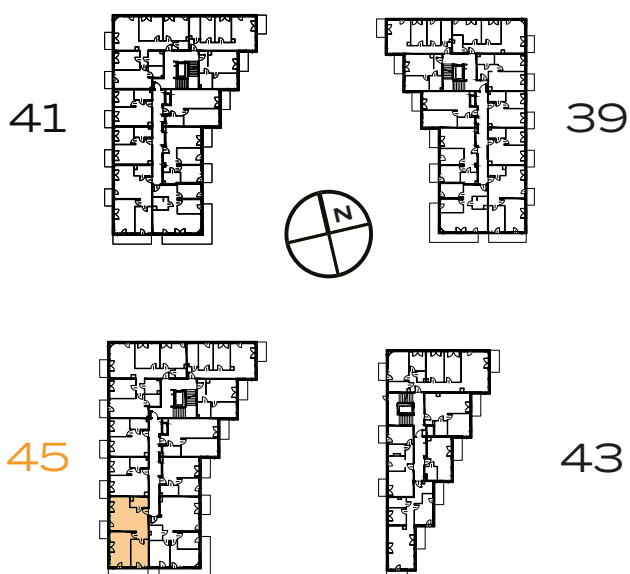


3 POKOJE | 65.95 m²



Przedstawiona aranżacja lokalu jest przykładowa, rysunki w tym zakresie mają charakter poglądowy.



| | | |
|---|-----------------|-----------------------------|
| 1 | POKÓJ Z ANEKSEM | 21.33 m ² |
| 2 | POKÓJ | 19.18 m ² |
| 3 | POKÓJ | 11.89 m ² |
| 4 | ŁAZIENKA | 4.36 m ² |
| 5 | PRZEDPOKÓJ | 9.19 m ² |
| B | BALKON | 8.76 m ² |
| B | BALKON | 3.25 m ² |