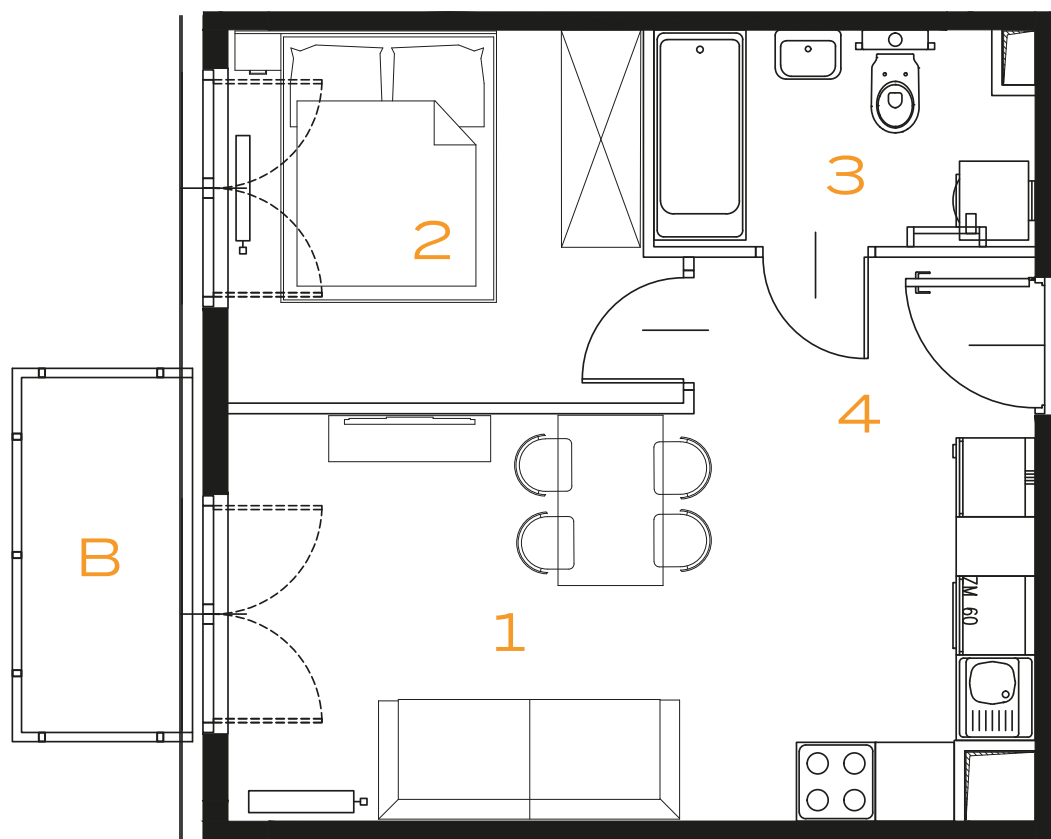
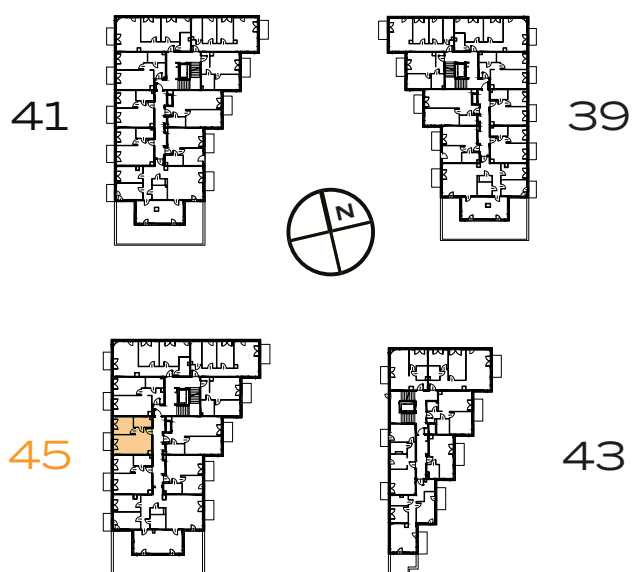


2 POKOJE | 35.47 m²


Przedstawiona aranżacja lokalu jest przykładowa, rysunki w tym zakresie mają charakter poglądowy.



1	POKÓJ Z ANEKSEM	18.53 m²
2	POKÓJ	9.23 m²
3	ŁAZIENKA	4.62 m²
4	PRZEDPOKÓJ	3.09 m²
B	BALKON	3.25 m²