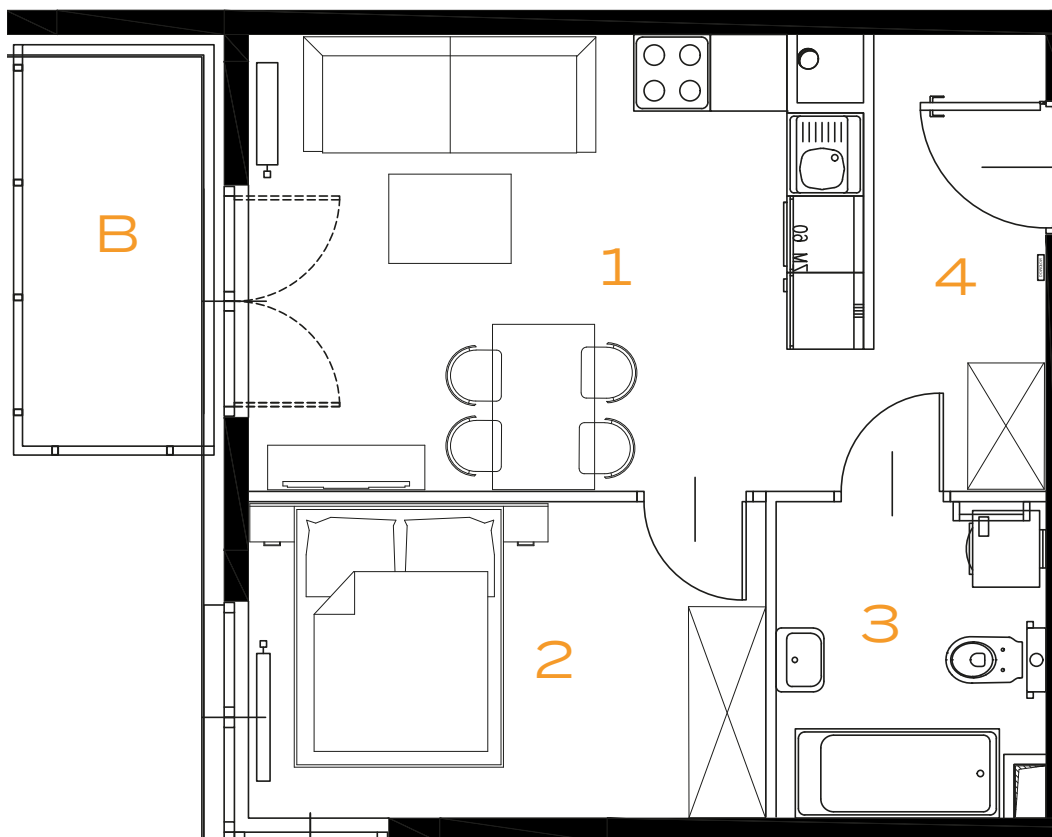
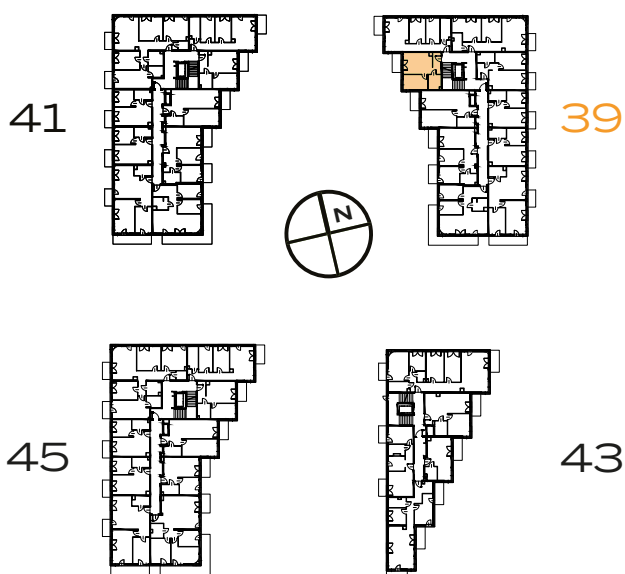


2 POKOJE | 36.54 m²


Przedstawiona aranżacja lokalu jest przykładowa, rysunki w tym zakresie mają charakter poglądowy.



1	POKÓJ Z ANEKSEM	16.80 m²
2	POKÓJ	9.99 m²
3	ŁAZIENKA	5.03 m²
4	PRZEDPOKÓJ	4.72 m²
B	BALKON	4.29 m²