

BUDYNEK  
57A

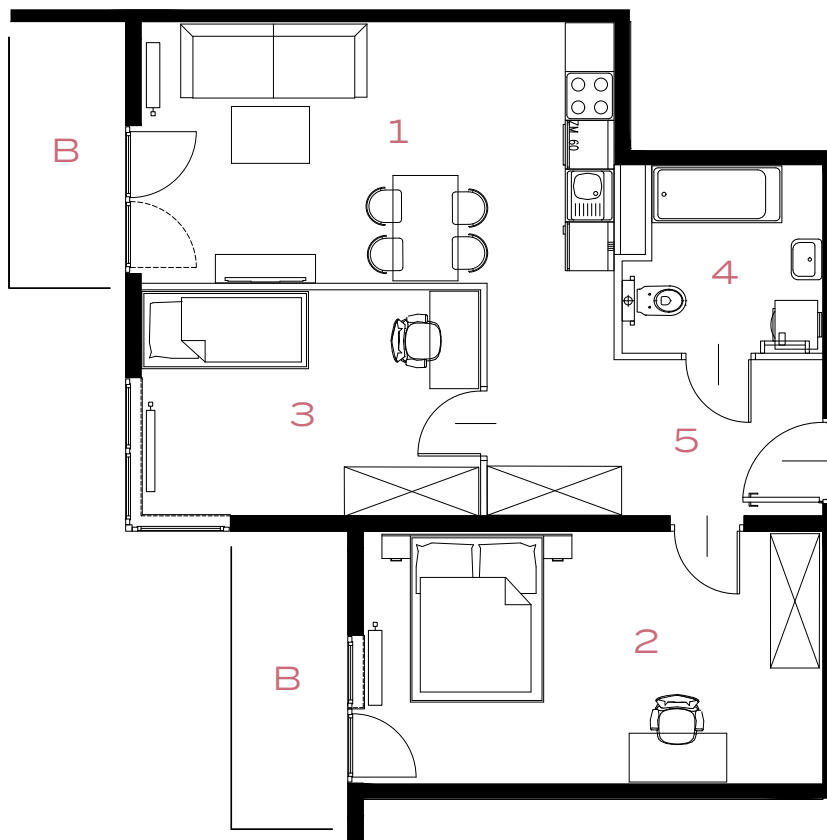
PIĘTRO  
1

MIESZKANIE  
12

  
OZON

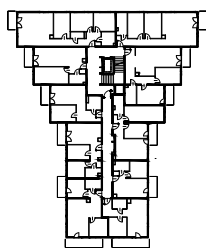
3 POKOJE | 62.06 m<sup>2</sup>

ETAP 5

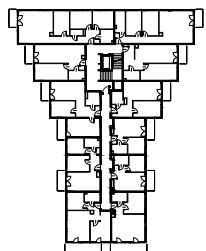


Przedstawiona aranżacja lokalu jest przykładowa, rysunki w tym zakresie mają charakter poglądowy.

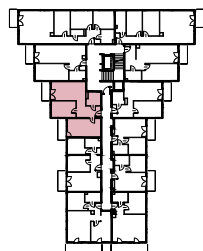
59



59A



57A



1	POKÓJ + ANEKS KUCHENNY	18.62 m <sup>2</sup>
2	POKÓJ	17.39 m <sup>2</sup>
3	POKÓJ	11.55 m <sup>2</sup>
4	ŁAZIENKA	5.24 m <sup>2</sup>
5	PRZEDPOKÓJ	9.26 m <sup>2</sup>
B	BALKON	4.14 m <sup>2</sup>
B	BALKON	3.68 m <sup>2</sup>