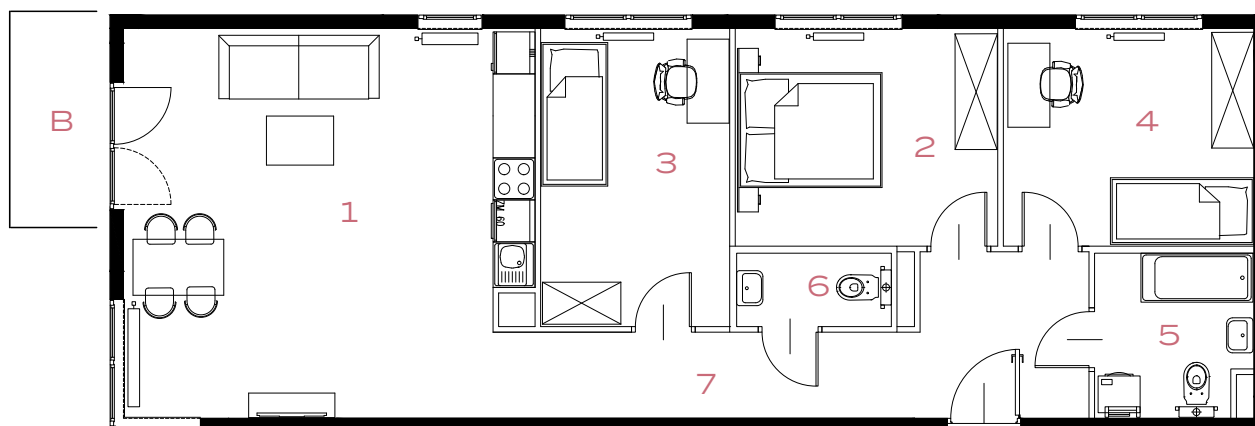
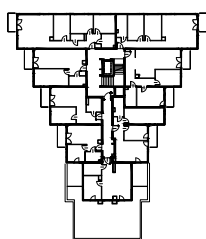


4 POKOJE | 85.98 m²

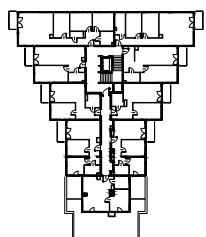


Przedstawiona aranżacja lokalu jest przykładowa, rysunki w tym zakresie mają charakter poglądowy.

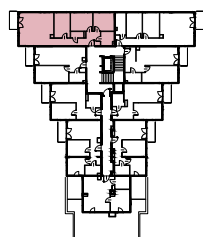
59



59A



57A



| | | |
|---|------------------------|----------------------------|
| 1 | POKÓJ + ANEKS KUCHENNY | 31.34 m² |
| 2 | POKÓJ | 11.62 m² |
| 3 | POKÓJ | 11.47 m² |
| 4 | POKÓJ | 11.07 m² |
| 5 | ŁAZIENKA | 5.08 m² |
| 6 | TOALETA | 2.34 m² |
| 7 | PRZEDPOKÓJ | 13.06 m² |
| B | BALKON | 3.59 m² |