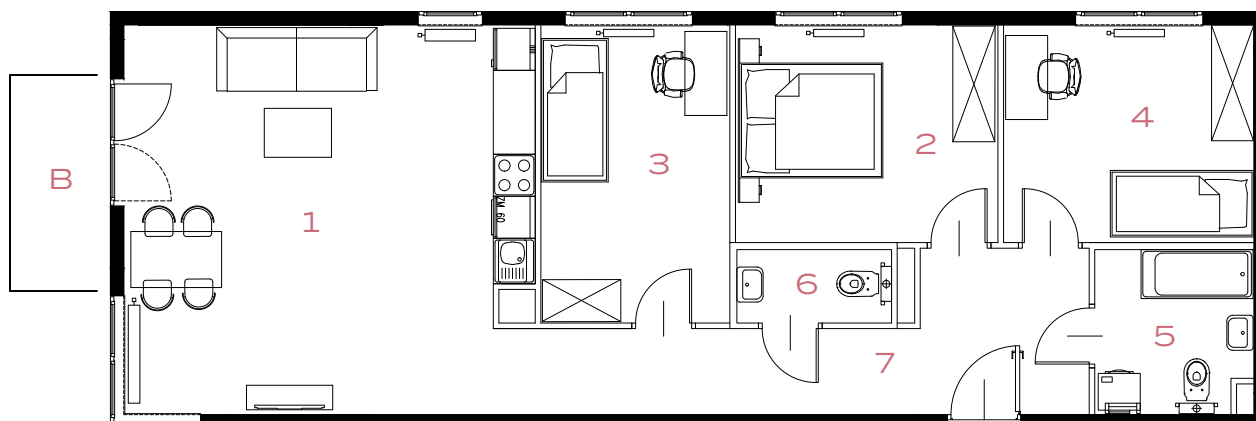
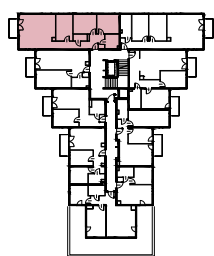


4 POKOJE | 85.95 m²

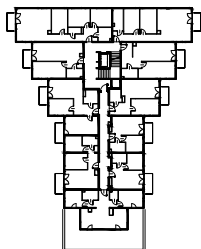


Przedstawiona aranżacja lokalu jest przykładowa, rysunki w tym zakresie mają charakter poglądowy.

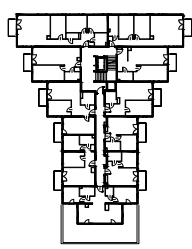
59



59A



57A



1	POKÓJ + ANEKS KUCHENNY	31.30 m²
2	POKÓJ	11.59 m²
3	POKÓJ	11.45 m²
4	POKÓJ	11.01 m²
5	ŁAZIENKA	5.20 m²
6	TOALETA	2.32 m²
7	PRZEDPOKÓJ	13.08 m²
B	BALKON	3.59 m²