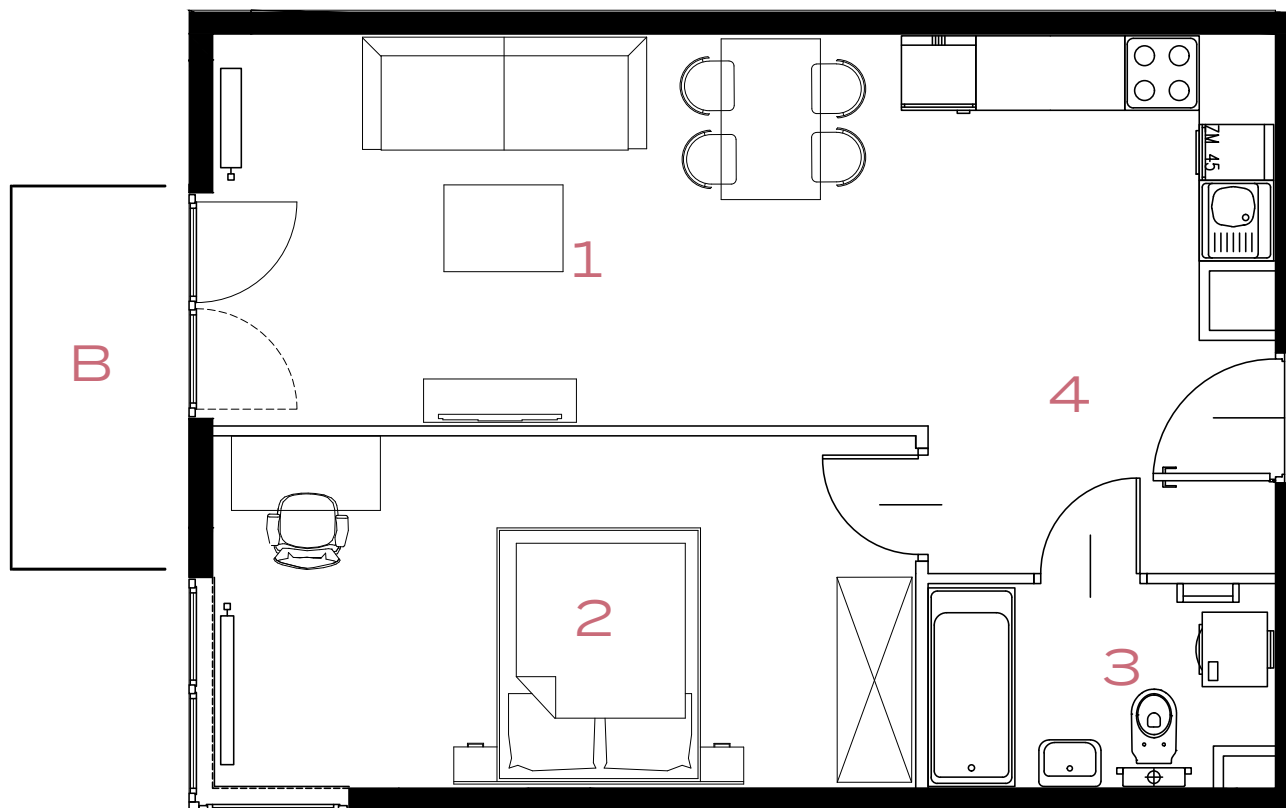
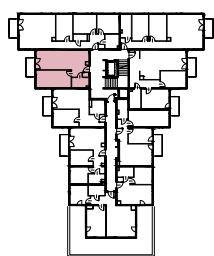


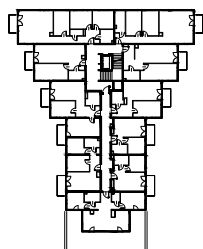
2 POKOJE | 50.25 m²


Przedstawiona aranżacja lokalu jest przykładowa, rysunki w tym zakresie mają charakter poglądowy.

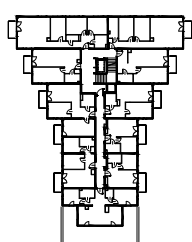
59



59A



57A



1	POKÓJ + ANEKS KUCHENNY	24.59 m²
2	POKÓJ	15.98 m²
3	ŁAZIENKA	4.43 m²
4	PRZEDPOKÓJ	5.25 m²
B	BALKON	3.59 m²