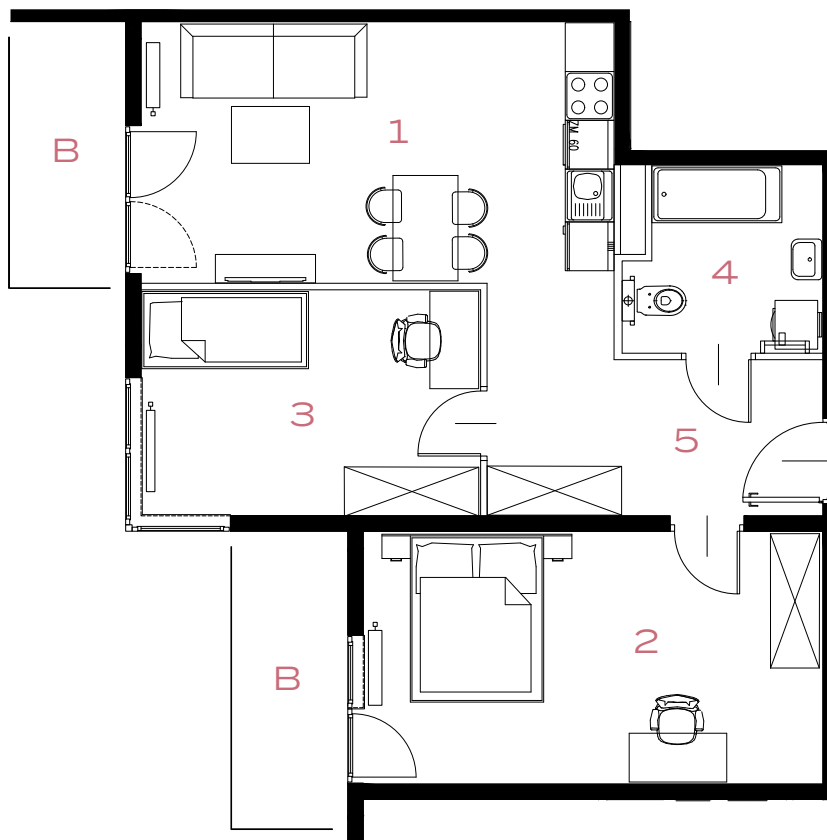
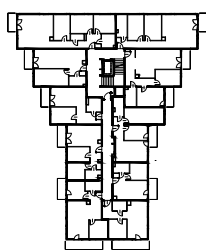


3 POKOJE | 62.15 m²

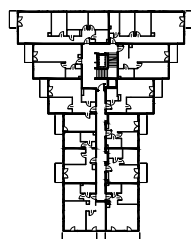
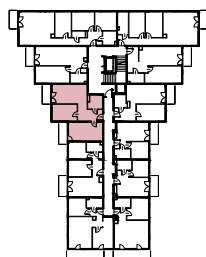


Przedstawiona aranżacja lokalu jest przykładowa, rysunki w tym zakresie mają charakter poglądowy.

59



59A



57A

1	POKÓJ + ANEKS KUCHENNY	18.72 m²
2	POKÓJ	17.37 m²
3	POKÓJ	11.52 m²
4	ŁAZIENKA	5.22 m²
5	PRZEDPOKÓJ	9.32 m²
B	BALKON	3.68 m²
B	BALKON	3.68 m²