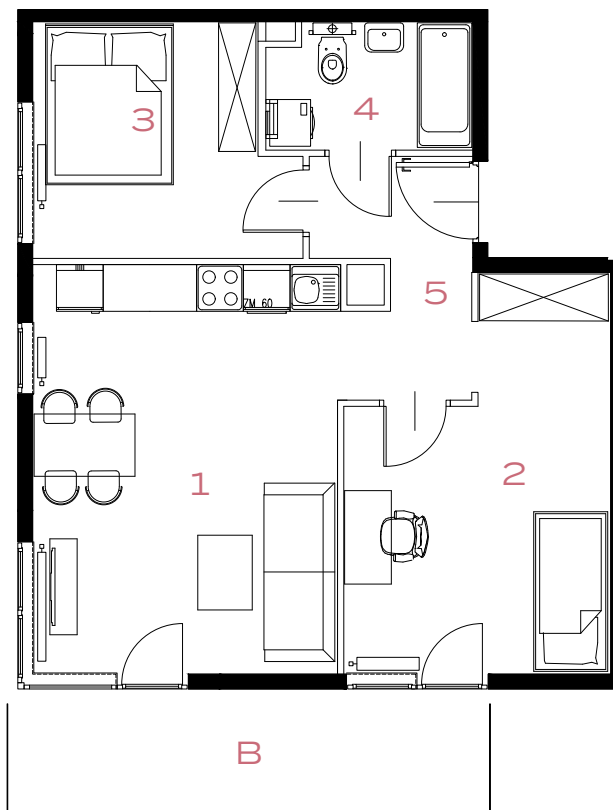
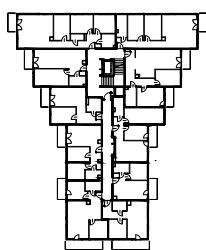


3 POKOJE | 54.16 m²

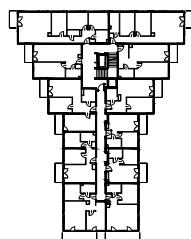
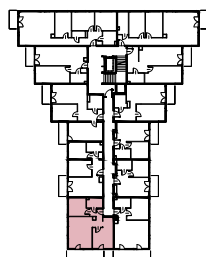


Przedstawiona aranżacja lokalu jest przykładowa, rysunki w tym zakresie mają charakter poglądowy.

59



59A



57A

1	POKÓJ + ANEKS KUCHENNY	20.53 m²
2	POKÓJ	14.62 m²
3	POKÓJ	9.50 m²
4	ŁAZIENKA	4.17 m²
5	PRZEDPOKÓJ	5.34 m²
B	BALKON	8.56 m²