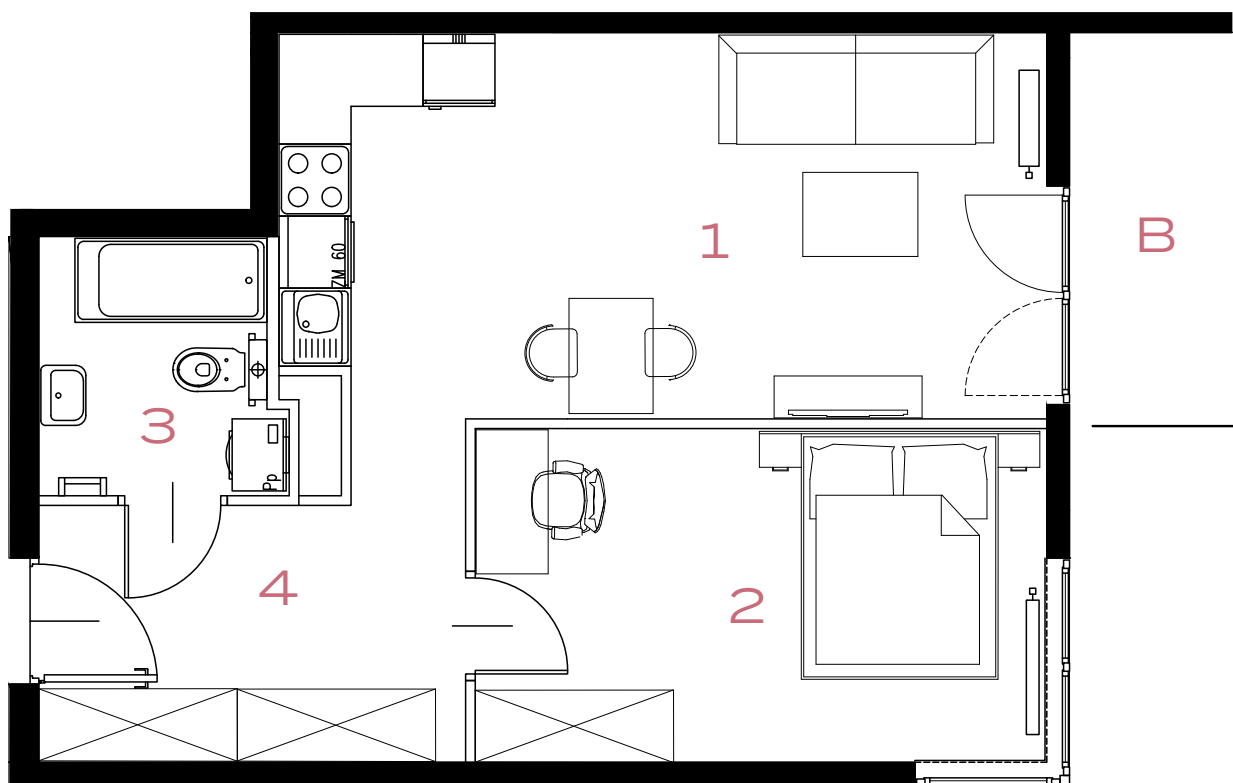
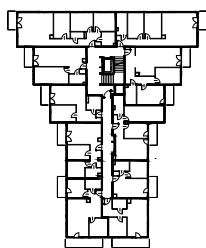


2 POKOJE | 45.72 m²

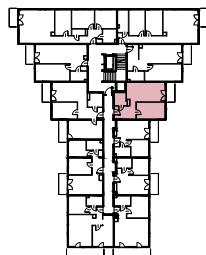


Przedstawiona aranżacja lokalu jest przykładowa, rysunki w tym zakresie mają charakter poglądowy.

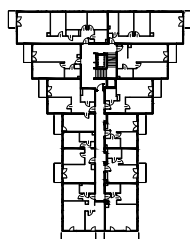
59



59A



57A



1	POKÓJ + ANEKS KUCHENNY	20.83 m²
2	POKÓJ	13.18 m²
3	ŁAZIENKA	4.13 m²
4	PRZEDPOKÓJ	7.58 m²
B	BALKON	3.68 m²