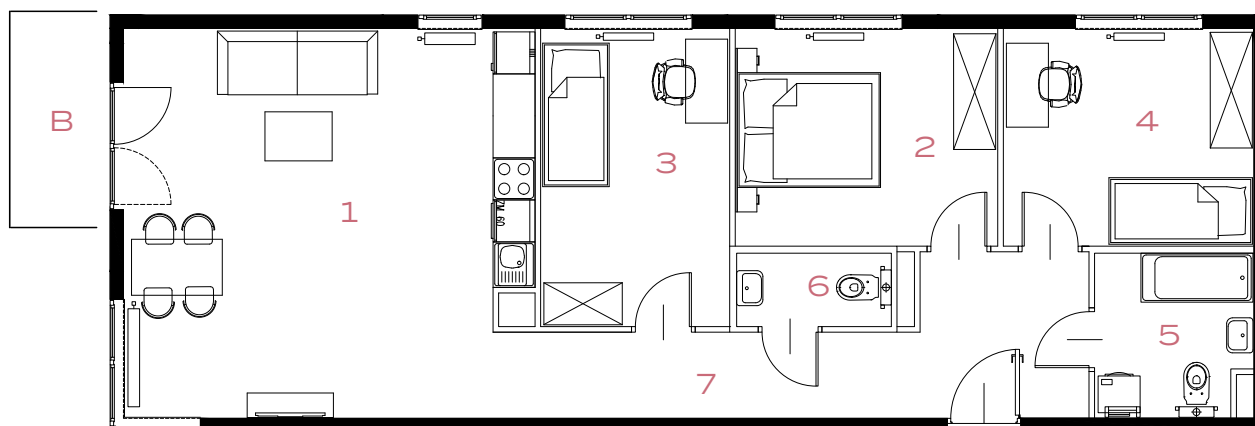
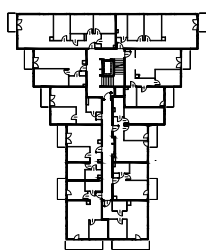


4 POKOJE | 86.20 m²

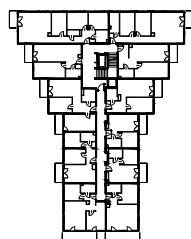
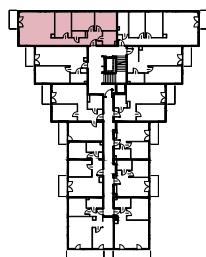


Przedstawiona aranżacja lokalu jest przykładowa, rysunki w tym zakresie mają charakter poglądowy.

59



59A



57A

1	POKÓJ + ANEKS KUCHENNY	31.38 m²
2	POKÓJ	11.63 m²
3	POKÓJ	11.48 m²
4	POKÓJ	11.04 m²
5	ŁAZIENKA	5.18 m²
6	TOALETA	2.33 m²
7	PRZEDPOKÓJ	13.16 m²
B	BALKON	3.59 m²