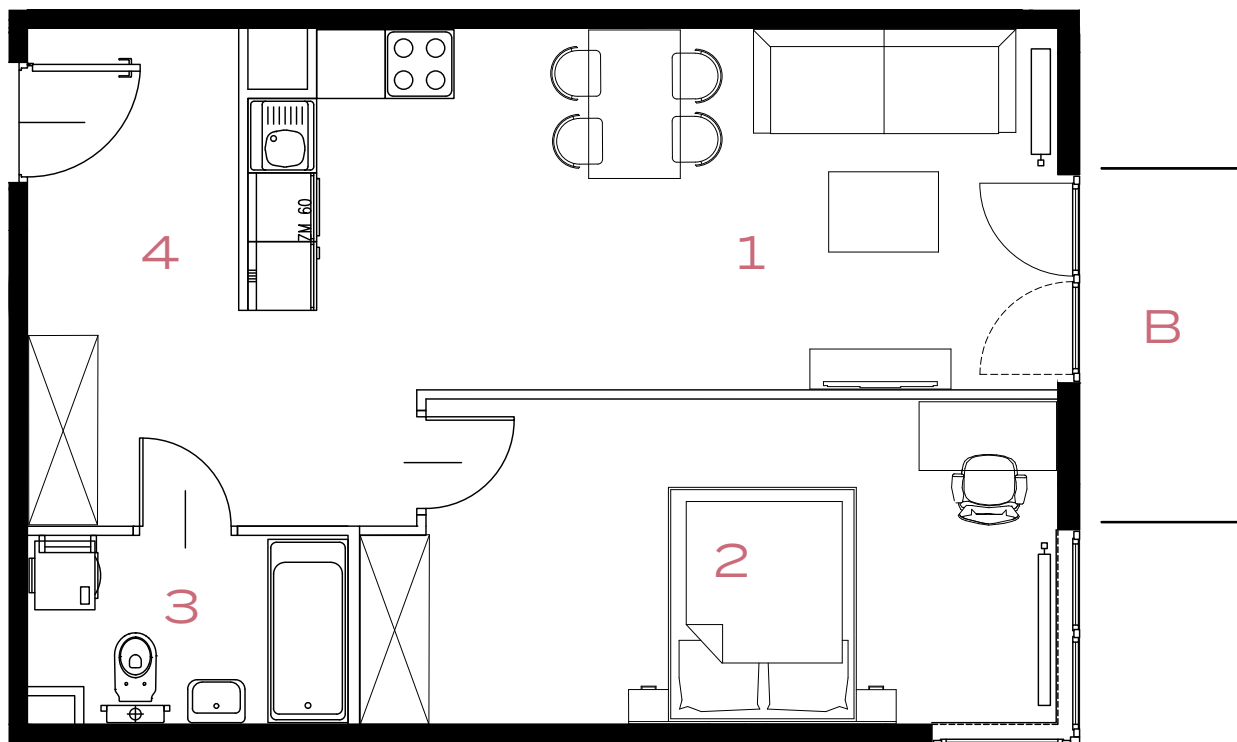
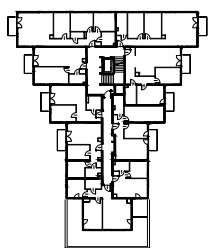


2 POKOJE | 53.51 m²

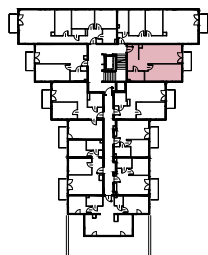


Przedstawiona aranżacja lokalu jest przykładowa, rysunki w tym zakresie mają charakter poglądowy.

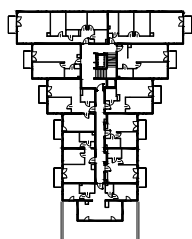
59



59A



57A



1	POKÓJ + ANEKS KUCHENNY	22.30 m²
2	POKÓJ	16.90 m²
3	ŁAZIENKA	4.43 m²
4	PRZEDPOKÓJ	9.88 m²
B	BALKON	3.59 m²