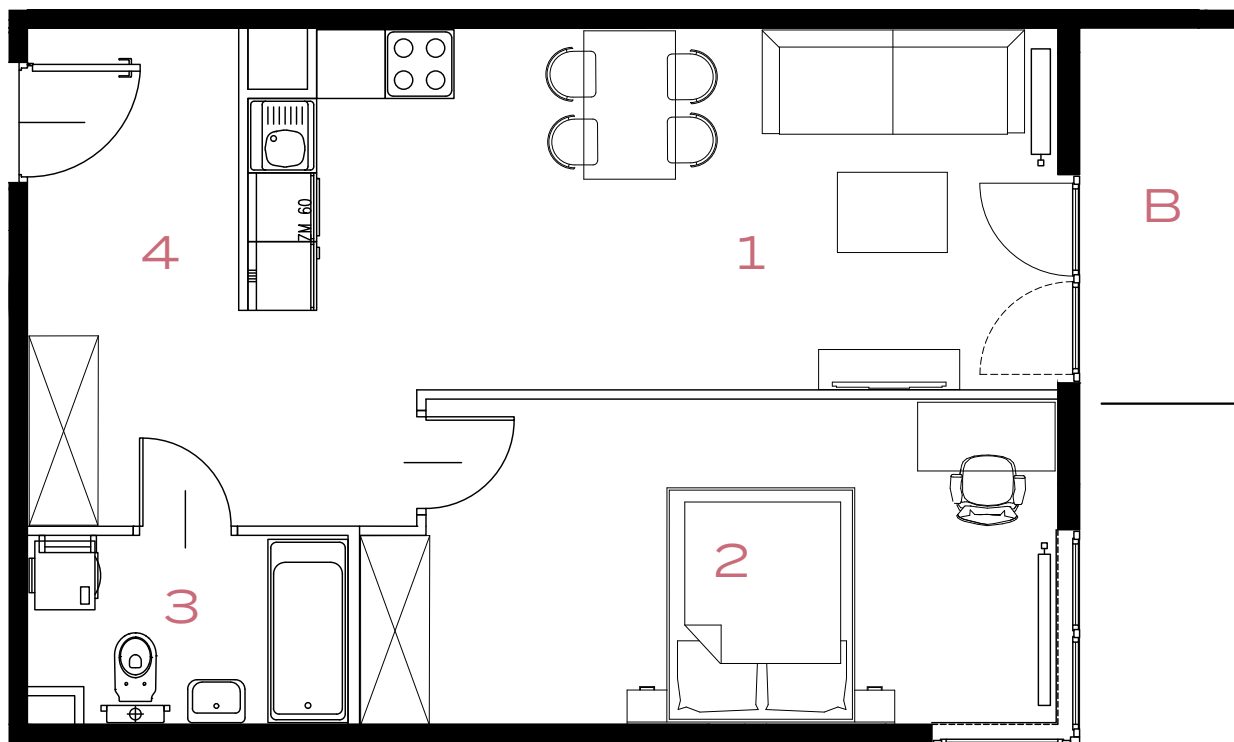
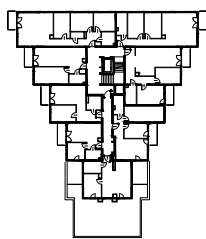


2 POKOJE | 53.48 m²

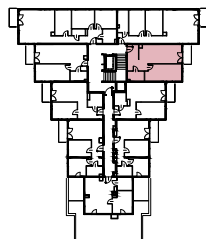


Przedstawiona aranżacja lokalu jest przykładowa, rysunki w tym zakresie mają charakter poglądowy.

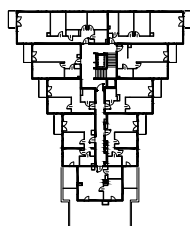
59



59A



57A



1	POKÓJ + ANEKS KUCHENNY	22.36 m²
2	POKÓJ	16.88 m²
3	ŁAZIENKA	4.40 m²
4	PRZEDPOKÓJ	9.84 m²
B	BALKON	3.68 m²