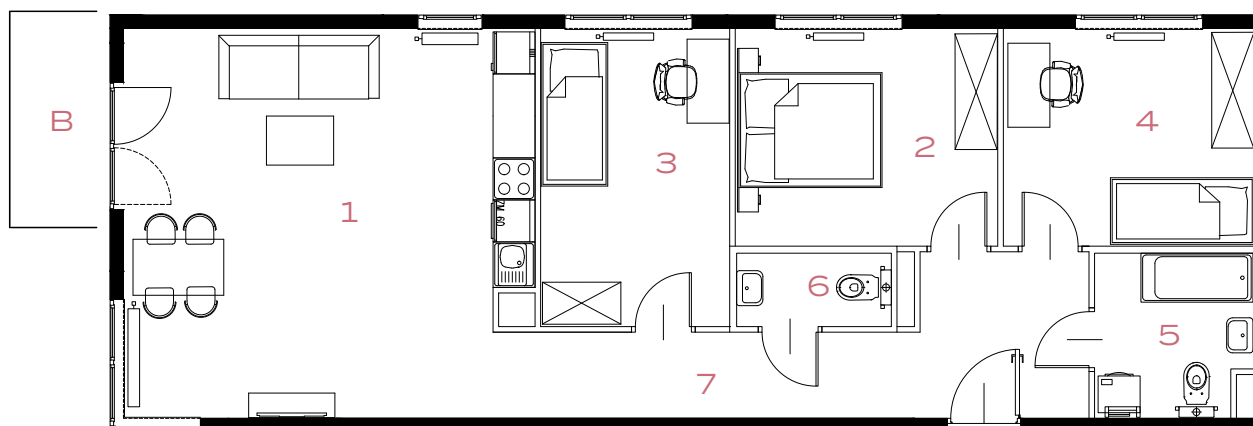
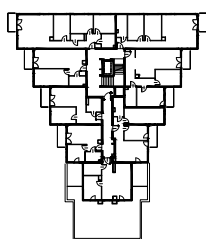


4 POKOJE | 86.03 m²

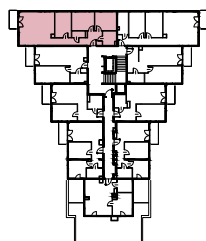


Przedstawiona aranżacja lokalu jest przykładowa, rysunki w tym zakresie mają charakter poglądowy.

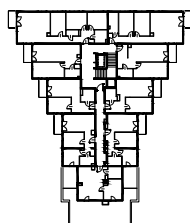
59



59A



57A



1	POKÓJ + ANEKS KUCHENNY	31.35 m²
2	POKÓJ	11.62 m²
3	POKÓJ	11.47 m²
4	POKÓJ	11.10 m²
5	ŁAZIENKA	5.09 m²
6	TOALETA	2.34 m²
7	PRZEDPOKÓJ	13.06 m²
B	BALKON	3.59 m²