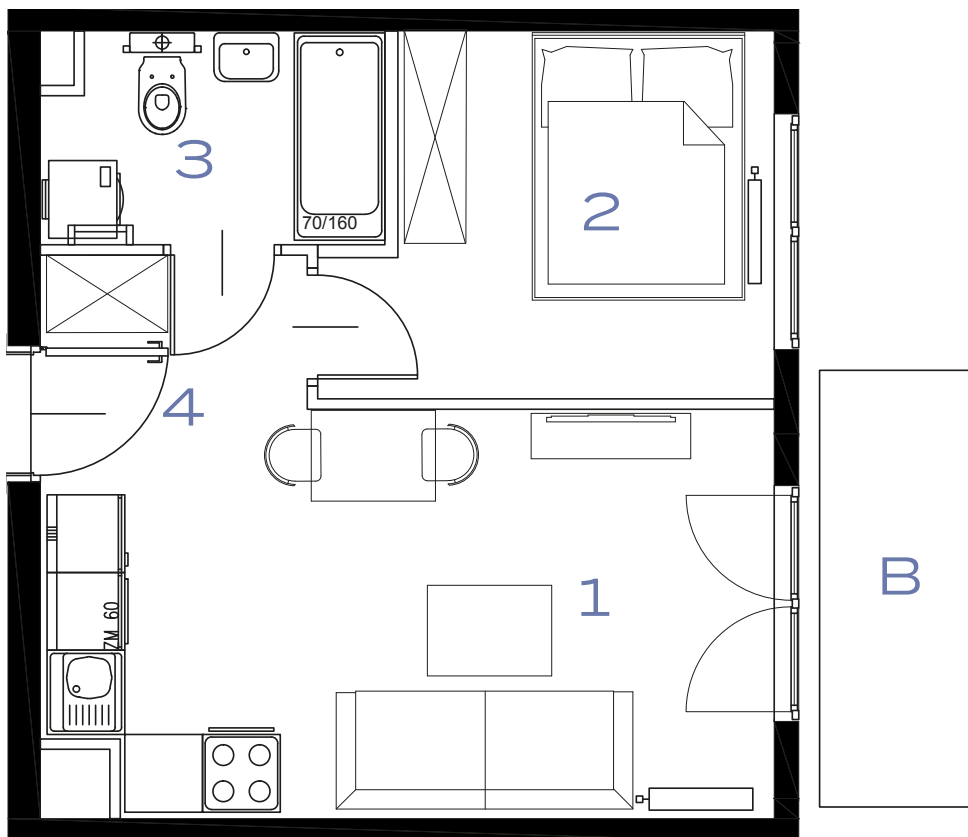
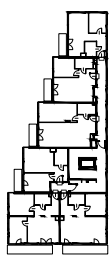


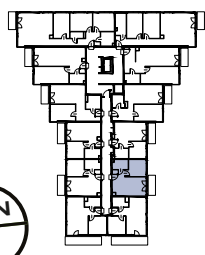
2 POKOJE | 33.05 m²


Przedstawiona aranżacja lokalu jest przykładowa, rysunki w tym zakresie mają charakter poglądowy.

63

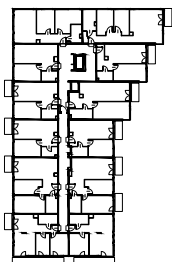


61



1	POKÓJ + ANEKS KUCHENNY	16.32 m²
2	POKÓJ	8.89 m²
3	ŁAZIENKA	4.22 m²
4	PRZEDPOKÓJ	3.62 m²
B	BALKON	4.11 m²

63A



61A

