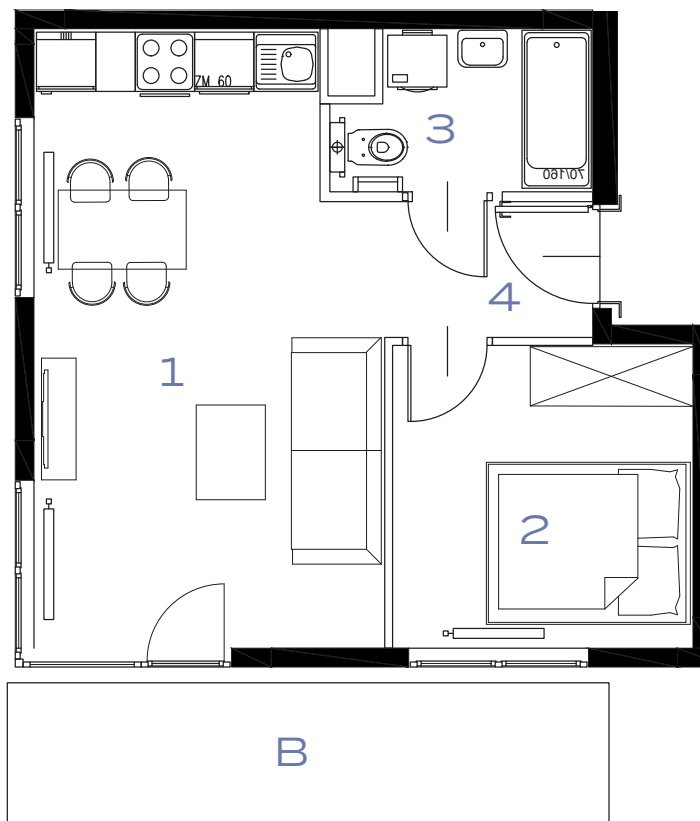
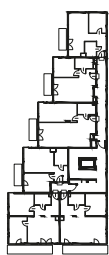


2 POKOJE | 36.93 m²

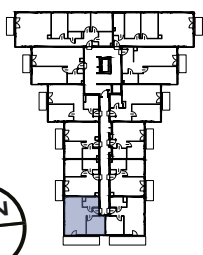


Przedstawiona aranżacja lokalu jest przykładowa, rysunki w tym zakresie mają charakter poglądowy.

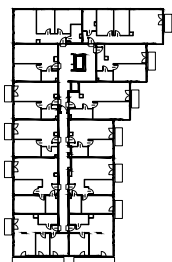
63



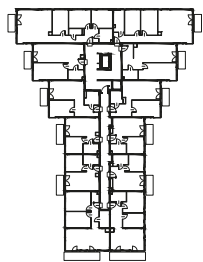
61



63A



61A



| | | |
|---|------------------------|----------------------------|
| 1 | POKÓJ + ANEKS KUCHENNY | 20.87 m² |
| 2 | POKÓJ | 9.22 m² |
| 3 | ŁAZIENKA | 3.96 m² |
| 4 | PRZEDPOKÓJ | 2.88 m² |
| B | BALKON | 8.65 m² |