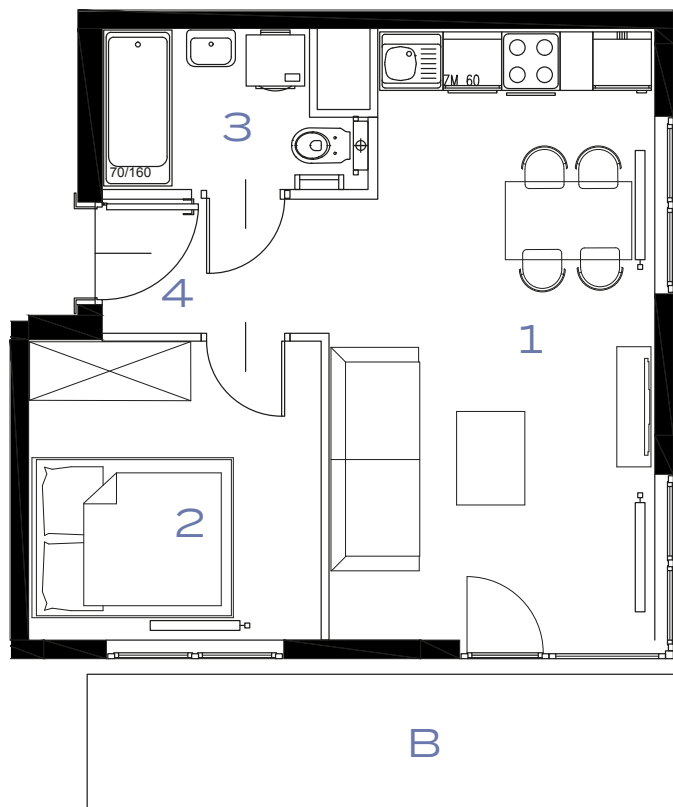
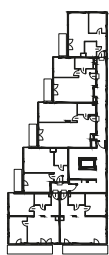


2 POKOJE | 36.21 m²

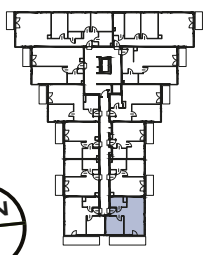


Przedstawiona aranżacja lokalu jest przykładowa, rysunki w tym zakresie mają charakter poglądowy.

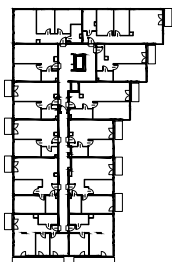
63



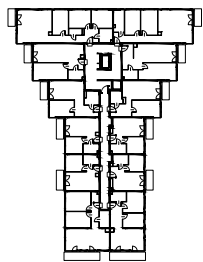
61



63A



61A



1	POKÓJ + ANEKS KUCHENNY	19.94 m²
2	POKÓJ	9.13 m²
3	ŁAZIENKA	3.96 m²
4	PRZEDPOKÓJ	3.18 m²
B	BALKON	8.65 m²