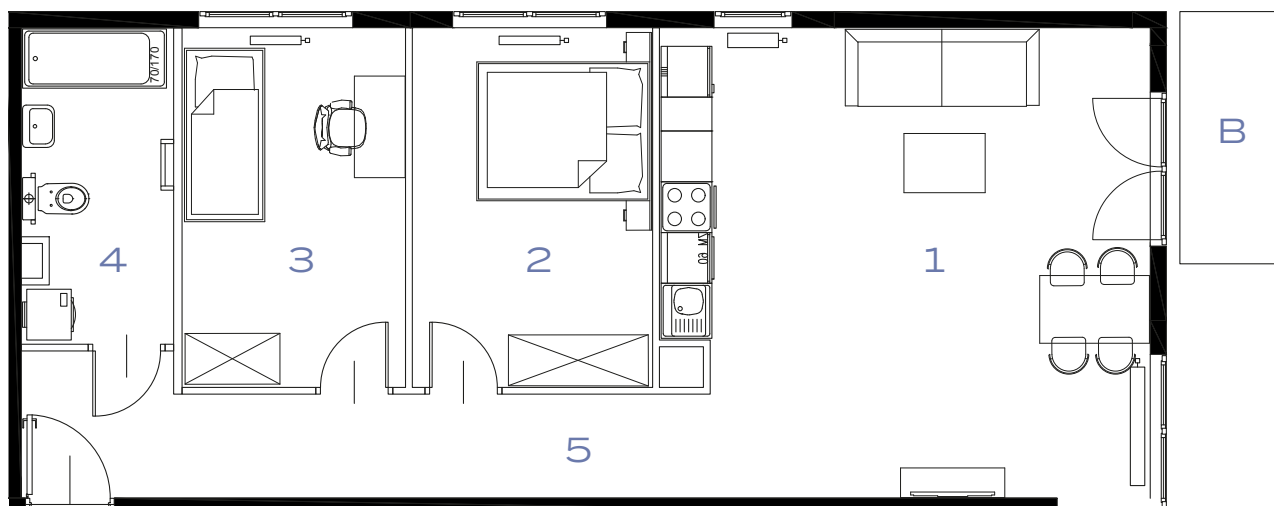
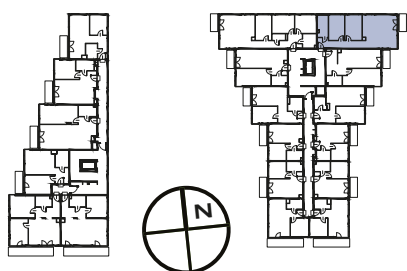


**3 POKOJE | 71.40 m<sup>2</sup>**


Przedstawiona aranżacja lokalu jest przykładowa, rysunki w tym zakresie mają charakter poglądowy.

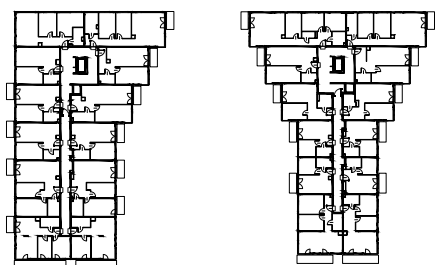
63



61

1	POKÓJ + ANEKS KUCHENNY	<b>30.94 m<sup>2</sup></b>
2	POKÓJ	<b>12.03 m<sup>2</sup></b>
3	POKÓJ	<b>11.19 m<sup>2</sup></b>
4	ŁAZIENKA	<b>6.48 m<sup>2</sup></b>
5	PRZEDPOKÓJ	<b>10.76 m<sup>2</sup></b>
B	BALKON	<b>3.64 m<sup>2</sup></b>

63A



61A