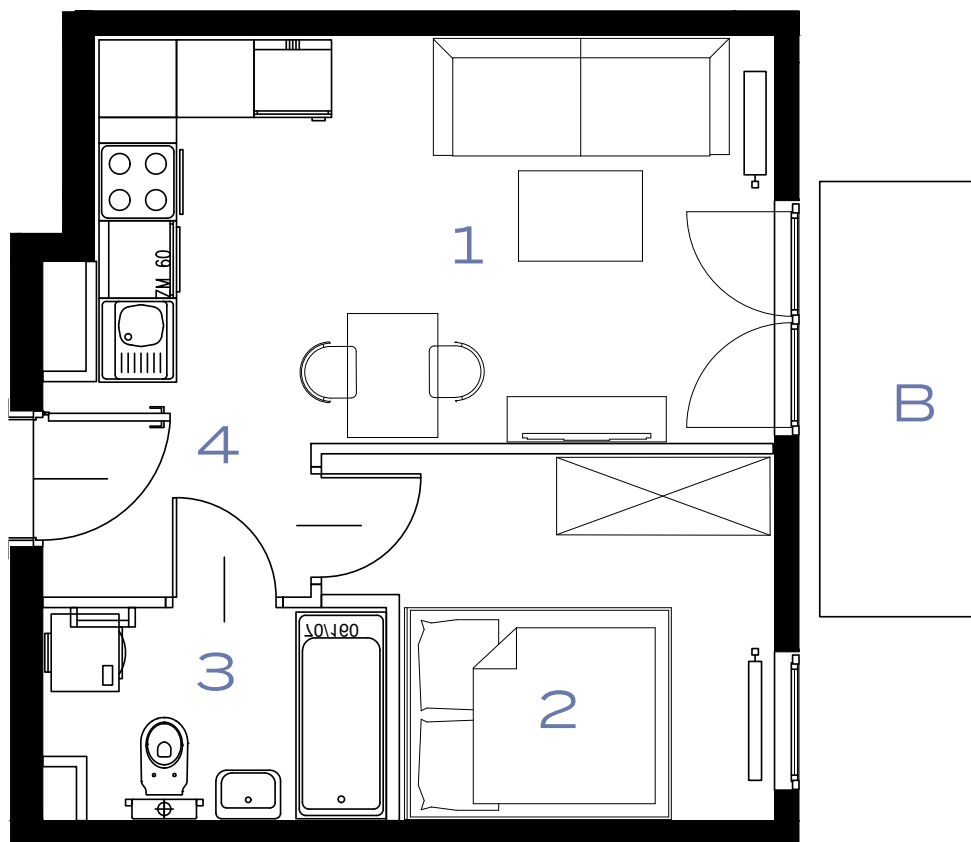
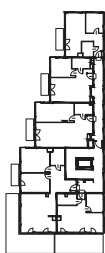


2 POKOJE | 32.11 m²

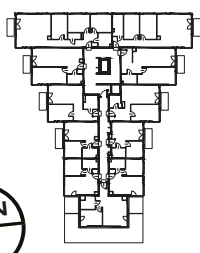


Przedstawiona aranżacja lokalu jest przykładowa, rysunki w tym zakresie mają charakter poglądowy.

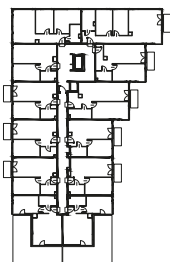
63



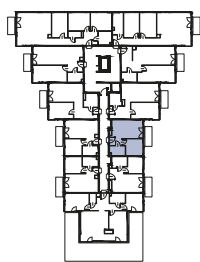
61



63A



61A



1	POKÓJ + ANEKS KUCHENNY	15.67 m²
2	POKÓJ	8.81 m²
3	ŁAZIENKA	4.18 m²
4	PRZEDPOKÓJ	3.45 m²
B	BALKON	4.11 m²