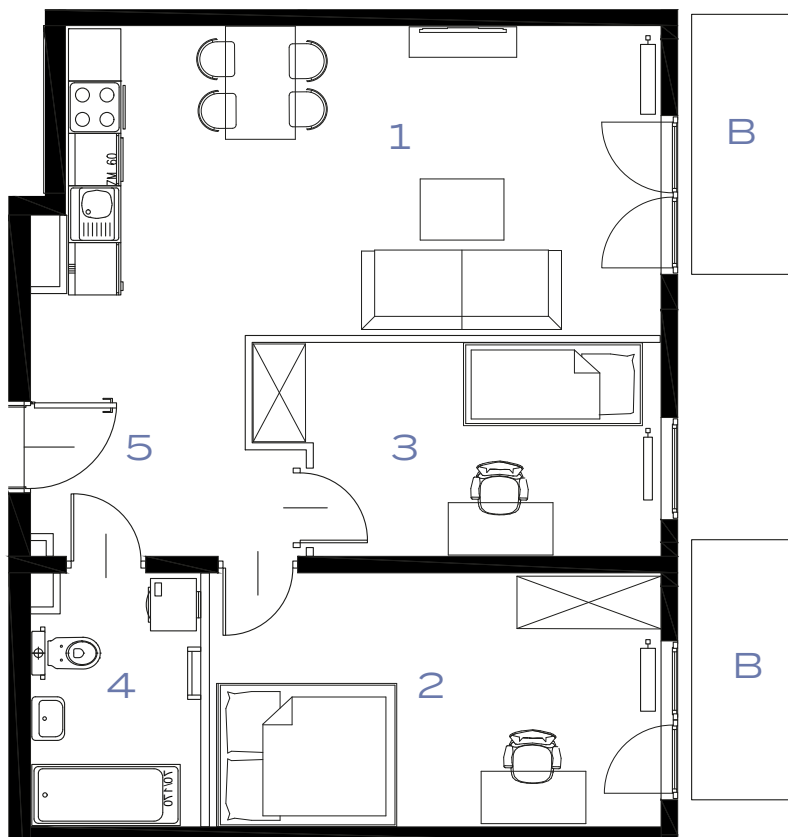
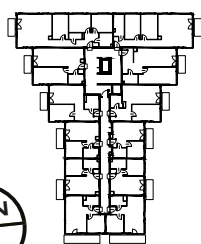
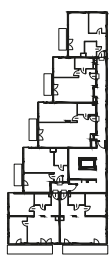


3 POKOJE | 62.01 m²



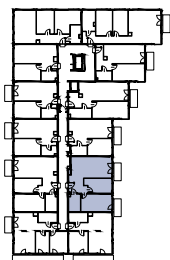
Przedstawiona aranżacja lokalu jest przykładowa, rysunki w tym zakresie mają charakter poglądowy.

63

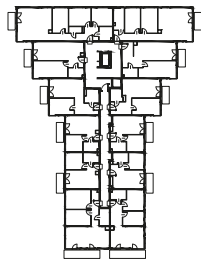


61

63A



61A



| | | |
|---|------------------------|----------------------------|
| 1 | POKÓJ + ANEKS KUCHENNY | 23.08 m² |
| 2 | POKÓJ | 14.90 m² |
| 3 | POKÓJ | 10.47 m² |
| 4 | ŁAZIENKA | 5.45 m² |
| 5 | PRZEDPOKÓJ | 8.11 m² |
| B | BALKON | 3.64 m² |
| B | BALKON | 3.64 m² |