

BUDYNEK
63A

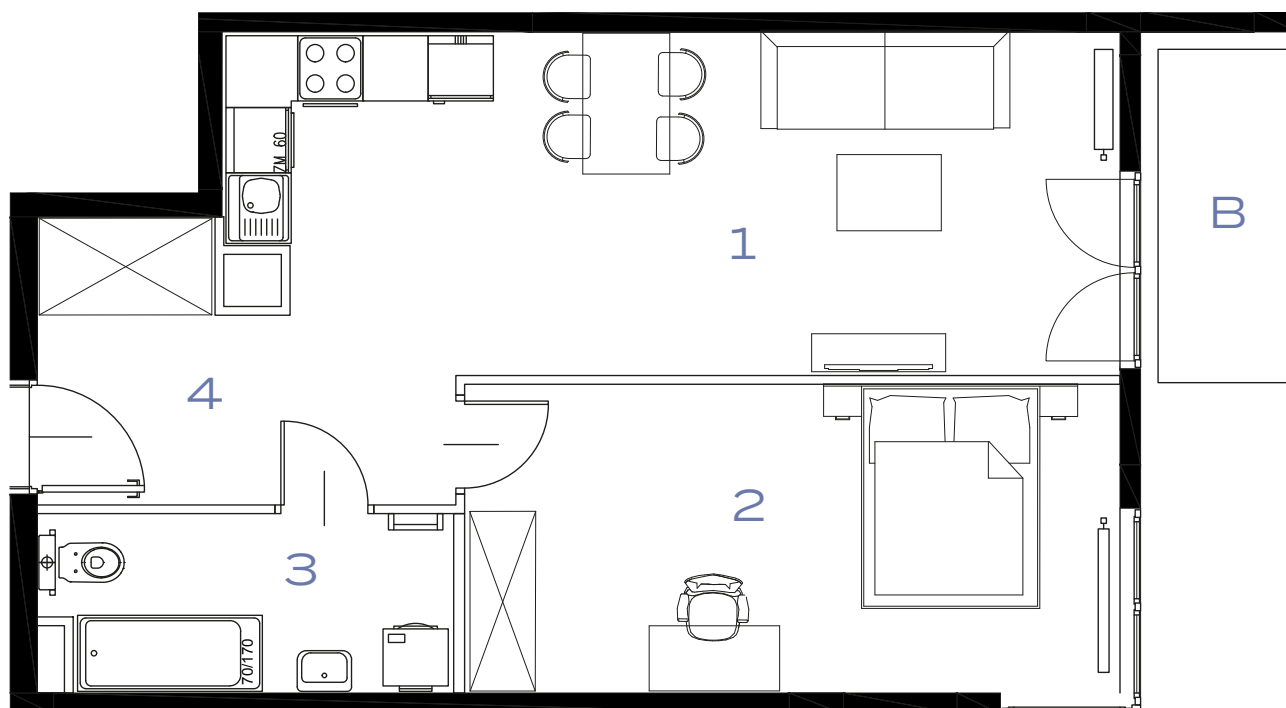
PIĘTRO
5

MIESZKANIE
60

O₃
OSZON

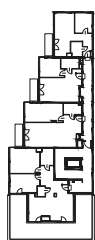
2 POKOJE | 55.61 m²

ETAP 6

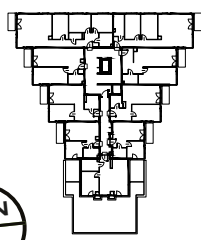


Przedstawiona aranżacja lokalu jest przykładowa, rysunki w tym zakresie mają charakter poglądowy.

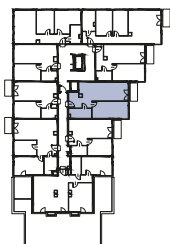
63



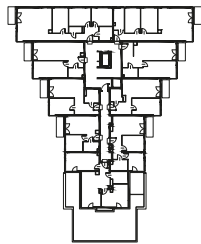
61



63A



61A



1	POKÓJ + ANEKS KUCHENNY	24.39 m ²
2	POKÓJ	17.04 m ²
3	ŁAZIENKA	6.06 m ²
4	PRZEDPOKÓJ	8.12 m ²
B	BALKON	3.74 m ²